

6 2026
月開講

受講料
無料

ハロートレーニング（公共職業訓練）

愛知県雇用セーフティネット対策訓練

受講生募集

※テキスト代
等については
自己負担

募集期間：4月 3日(金)～4月23日(木)

入校選考日：5月18日(月)

IT



営業・販売・事務



医療事務



介護福祉



デザイン



その他



知識等習得コース

- ・ 3か月コース 6/2 (火) ～ 8/27 (木)
- ・ 4か月コース 6/2 (火) ～ 9/28 (月)
- ・ オンラインコース 6/2 (火) ～ 8/26 (水)

日本版デュアルシステム対応型訓練 ※職場実習付き

- ・ 6か月コース 6/2 (火) ～ 11/27 (金)



早期就職・キャリアアップを
目指すあなたをサポートします！

愛知県立名古屋高等技術専門校
名古屋市北区安井二丁目4番48号
開発援助課：052-917-6713
<https://www.aichivti.ac.jp/site/nagoya/>



愛知県 雇用セーフティネット対策訓練

愛知県では、離職者、若年未就職者等の就職を支援するため、雇用セーフティネット対策訓練を実施しています。求職中の方がこの訓練を受講し、新たな知識、技術、技能を身に付けることにより、安定的な早期就職に役立てていただくことを目的としています。

専門学校等の民間教育訓練機関における座学を中心とした職業訓練です。

すべてのコースに**デジタル・DX 推進のカリキュラム**が含まれており、今後必要となる**デジタル・DX 人材**に必要なスキルを身に付けることができます。



◆DXとは？

→デジタルトランスフォーメーション(Digital Transformation)の略です。英語圏では「交差する」という意味を持つ「trans」を「X」と省略することがあるため「DX」と表記されます。

経済産業省は、DXを「企業がビジネス環境の激しい変化に対応し、データとデジタル技術を活用して、顧客や社会のニーズを基に、製品やサービス、ビジネスモデルを変革するとともに、業務そのものや、組織、プロセス、企業文化・風土を変革し、競争上の優位性を確立すること」と定義しています。

知識等習得コース

3か月コース

「IT」「営業・販売・事務」「介護福祉」等の様々な分野で実施する3か月、4か月の訓練コースです。

4か月コース

小さな子どもがいる方でも安心して受講できる**託児サービス付き訓練**があります。

オンラインコース

Zoom等のWeb会議システムを活用した職業訓練です。週4日程度のオンライン(自宅で受講する)訓練と、週1日程度の通学(訓練実施施設で受講する)訓練を実施します。オンライン訓練は、訓練受講に必要な設備環境があればどこからでも受講可能ですので、移動にかかる時間を有効活用できます。

日本版デュアルシステム対応型訓練

6か月コース

専門学校等の民間教育訓練機関における座学と企業等における職場実習を一貫して実施する職業訓練です。

1か月～3か月の**職場実習**がカリキュラムに組み込まれています。

目次

◇ コース一覧	2
◇ 申込みから入校までの流れ	6
◇ 募集要項	7
◇ コース詳細 (知識等習得コース)	
3 か月コース	
・ IT エンジニア入門 C・Python 科 (ライフスキルアカデミー)	10
・ 不動産ビジネス科(人財育成支援ネット今池教室)	11
・ 未来力！生成 AI×事務パソコン科(N パソコンスクール)	12
・ ワード・エクセル・生成 AI 就職科(さくらビジネス専門学校)	13
・ 事務就職 AI パソコン科(SC ビジネスアカデミー)	14
・ 接客サービススペシャリスト科(日本トータルアカデミー)	15
・ 基礎から学ぶMOS対策科(RHT カレッジ新瑞橋校)	16
・ 就職のための医療事務・医事コンピュータ科(ヒューマンアカデミー名古屋校サテライト教室)	17
・ 医療・調剤・パソコン科(RHT カレッジ上前津校)	18
・ 介護実践・介護美容科(愛知介護美容職業訓練校グローリア 21)	19
4 か月コース	
・ マルチデザインクリエイター科(WAS パソコンマルチメディアスクール)	20
オンラインコース	
・ オンラインで学ぶワード・エクセル・生成 AI 科(さくらビジネス専門学校)	21
・ SNS・AIクリエイティブ制作科(SC ビジネスアカデミー)	22
オンライン訓練受講に必要な設備環境	23
(日本版デュアルシステム対応型訓練)	
6 か月コース (職場実習付き)	
・ Web アプリ科(インテックス IT ナレッジ)	24
・ 事務スペシャリスト養成科(名古屋経営会計専門学校)	25
・ こども英語講師養成科(コスモグローバルコミュニケーションズスクール)	26
◇ 委託訓練実施施設地図一覧	27
◇ 託児サービス付き知識等習得コースの託児施設一覧	29
・ アップル園池下	30
・ スカイガーデンプリスクール	31
・ Flapping kids	32
託児サービス利用申込書	33

◇コース一覧

【3か月コース】

分野	コース No.	訓練科名	内容	定員 (最少開講人数)	託児 定員
I T	60601	ITエンジニア入門C・Python科	・C言語、Python、VBA、システム開発基礎 ・サーティファイド言語プログラミング能力認定試験対策	12名 (2名)	託児なし
営 業 ・ 販 売 ・ 事 務	60602	不動産ビジネス科	・宅地建物取引士 ・日商簿記 ・MOS(Word,Excel) ・メンタルヘルス・マネジメント検定	20名 (4名)	2名
	60603	未来力！生成AI×事務パソコン科	・MOS(Word・Excel・PowerPoint) ・Canva制作、生成AI活用、オンラインツールの紹介 ・職業選択、キャリア開発支援のサポート	20名 (4名)	託児なし
	60604	ワード・エクセル・生成AI就職科	・MOS(Word,Excel) ,PowerPoint ・Canva/生成AI活用 ・就職支援(個別対応を重視)	20名 (4名)	2名
	60605	事務就職AIパソコン科	・Word・Excel・PowerPoint操作、MOS365合格対策！ ・AI活用実習×Googleクラウドで、事務力を最新に！ ・職場でのコミュニケーション力も強化して“即戦力”へ！	20名 (4名)	2名
	60606	接客サービススペシャリスト科	・サービス接客検定2級/3級対策 ・准サービス介助士検定対策 ・販売士検定3級対策 ・接客英会話/接客中国語会話（外国人講師）	20名 (4名)	2名
	60607	基礎から学ぶMOS対策科	・MOS(Word,Excel,PowerPoint) ・就職支援(履歴書、職務経歴書、面接指導)	20名 (4名)	2名
医 療 事 務	60608	就職のための 医療事務・医事コンピュータ科	・医科2級医療事務実務能力認定試験対策 ・電子カルテ演習 ・レセプト作成	15名 (5名)	託児なし
	60609	医療・調剤・パソコン科	・検定対策(医科医療事務検定、調剤事務検定) ・パソコン基本操作(Word,Excel) ・就職支援(履歴書、職務経歴書、面接指導)	20名 (4名)	2名
介 護 福 祉	60610	介護実践・介護美容科	・ケアセラピスト(ハンド・フットコース) ・介護職員初任者研修 ・普通救命講習Ⅱ ・日本シニア検定(日本の現状編)対策	15名 (3名)	託児なし

【4か月コース】

分野	コース No.	訓練科名	内容	定員 (最少開講人数)	託児 定員
デ ザ イン	606P1	マルチデザインクリエイター科	・Illustrator,Photoshop ・Premiere Pro ・マーケティング ・職場実習(2週間程度)	20名 (4名)	2名

訓練実施施設	最寄駅 バス停	問い合わせ先	詳細 ページ
ライフスキルアカデミー 名古屋市千種区名駅五丁目7番30号 名駅東ビル2階	地下鉄 国際センター駅	052-414-7770 (担当: 後藤・伊藤)	P.10
人財育成支援ネット今池教室 名古屋市千種区今池三丁目12番20号 KAビル3階	地下鉄 今池駅	052-228-0681 (担当: 野村・越田)	P.11
Nパソコンスクール 名古屋市中区大須四丁目11番5号 Z'sビル8階	地下鉄 上前津駅	052-253-5440 (担当: 野田・前川・前田・須沢・近藤)	P.12
さくらビジネス専門学校 春日井市神領町2丁目24番19号	JR中央線 神領駅	0568-84-9992 (担当: 奥岡・早瀬)	P.13
SCビジネスアカデミー 名古屋市中区栄五丁目16番14号 新東陽ビル8階・5階 (本校舎・受付)	地下鉄 矢場町駅	052-252-5333 (担当: 大野・柴田)	P.14
日本トータルアカデミー 名古屋市天白区植田三丁目1603番地 名鉄交通植田ビル2階	地下鉄 植田駅	052-806-7600 (担当: 鈴木・牧本)	P.15
RHTカレッジ新瑞橋校 名古屋市瑞穂区洲山町1丁目55番3号 内堀ビル3階・4階	地下鉄 新瑞橋駅	052-842-4883 (担当: 宇佐美)	P.16
ヒューマンアカデミー名古屋校サテライト教室 名古屋市中村区名駅五丁目4番14号 花車ビル北館6階	地下鉄 国際センター駅	0120-016-455 (委託訓練担当)	P.17
RHTカレッジ上前津校 名古屋市中区大須四丁目10番40号 カジウラテックスビル9階	地下鉄 上前津駅	052-212-8577 (担当: 野本)	P.18
愛知介護美容職業訓練校グローリア21 名古屋市中川区打中二丁目105番地	市バス 打出町	052-354-3217 (担当: 武岡・浅井)	P.19

訓練実施施設	最寄駅 バス停	問い合わせ先	詳細 ページ
WASパソコンマルチメディアスクール 名古屋市天白区植田本町1丁目608番地	地下鉄 植田駅	052-809-1111 (担当: 小島・越野)	P.20

◇コース一覧

【オンラインコース】

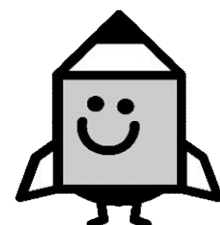
分野	コース No.	訓練科名	内容	定員 (最少開講人数)
営業 ・ 販売 ・ 事務	606L1	オンラインで学ぶ ワード・エクセル・生成AI科	<ul style="list-style-type: none"> ・MOS(Word,Excel) PowerPoint ・Canva/生成AI活用 ・全ての職種で役に立つパソコン操作の習得 	20名 (4名)
デザイン	606L2	SNS・AIクリエイティブ制作科	<ul style="list-style-type: none"> ・SNSマーケティング、AI活用、Illustrator・Photoshop操作 ・サムネイル・投稿画像・ショート動画制作、ポートフォリオ完成 ・AI活用でSNS運用・広報・販促・デザイン業務に即戦力！ ※通学訓練またはキャリアコンサルティングを土日祝日に実施する場合があります。 	20名 (4名)

【6か月コース】

分野	コース No.	訓練科名	内容	定員 (最少開講人数)
IT	606D1	Webアプリ科	<ul style="list-style-type: none"> ・IT人材に必要な基礎知識 ・プログラムの基本技術 ・システム開発手法 ・ブラウザ上で動くアプリケーション構築技法 ・職場実習(1か月程度) 	15名 (3名)
営業 ・ 販売 ・ 事務	606D2	事務スペシャリスト養成科	<ul style="list-style-type: none"> ・日商簿記 ・PC検定対策 ・税法(所得税法、消費税法、法人税法、相続税法) ・コンピュータ会計・インボイス制度と電子帳簿 ・ビジネス実務マナー検定対策 ・職場実習(2か月程度) 	15名 (3名)
その他	606D3	こども英語講師養成科	<ul style="list-style-type: none"> ・英語教授法、児童心理、カリキュラム作成 ・デモレッスン ・TOEIC対策 ・職場実習(3か月程度) 	15名 (7名)

訓練実施施設	最寄駅 バス停	問い合わせ先	詳細 ページ
さくらビジネス専門学校 春日井市神領町2丁目24番19号	JR中央線 神領駅	0568-84-9992 (担当：奥岡・早瀬)	P.21
SCビジネスアカデミー 名古屋市中区栄五丁目16番14号 新東陽ビル8階（本校舎・受付）	地下鉄 矢場町駅	052-252-5333 (担当：大野・柴田)	P.22

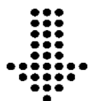
訓練実施施設	最寄駅 バス停	問い合わせ先	詳細 ページ
インテックスITナレッジ 名古屋市中村区椿町21番2号 第2 太閤ビル5階	各線 名古屋駅	052-485-8407 (委託訓練担当)	P.24
名古屋経営会計専門学校 名古屋市中区千種区池下一丁目1番4号	地下鉄 池下駅	052-763-7091 (総合事務局)	P.25
コスモグローバルコミュニケーションズスクール 名古屋市中区金山四丁目1番24号 コスモビルⅡ9階	各線 金山駅	052-331-1531 (担当：近藤)	P.26



愛知県雇用セーフティネット対策訓練 申込から入校までの流れ

STEP 1

住所を管轄するハローワークで求職登録し、職業相談を受ける。



- 職業訓練の受講についての説明・アドバイスを受けてください。
- パンフレットで希望する訓練の内容、見学会の日時等を確認してください。

STEP 2

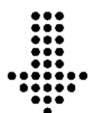
説明会に参加する。(任意)



- 訓練を受ける施設、場所の確認及び訓練内容の説明を受けてください。
※説明会の参加は任意ですが、訓練の内容や訓練実施施設の内容を知るための絶好の機会です。是非、御参加ください。

STEP 3

住所を管轄するハローワークへ入校願書を提出する。

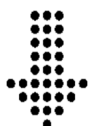


- 入校願書をハローワークの窓口へ提出してください。※入校願書はハローワークの窓口にあります。

※愛知県外の公共職業安定所の担当の方は、入校願書の提出があった時点で、その旨を名古屋高等技術専門学校開発援助課(電話:052-917-6713)へ御連絡ください。

STEP 4

選考試験を受ける。



- 名古屋高等技術専門学校から「入校選考通知書」を郵送します。選考試験の日時、場所を確認し、選考試験を受けてください。
- 託児サービスの利用を希望する方は、「託児サービス利用申込書」の必要事項を記入し、選考日に訓練実施施設へ提出してください。

STEP 5

受講の可否を確認する。



- 名古屋高等技術専門学校から「入校選考結果通知書」(受講の可否)を郵送します。
- 受講の決定を受けた方は、入校に必要な書類を訓練実施施設へ提出してください。提出書類等については、「入校選考結果通知書」に同封します。

入 校 - 訓練開始 -

各種お問い合わせ先 (内容により問い合わせ先が異なりますので御注意ください。)

- 応募方法等について
愛知県立名古屋高等技術専門学校
- 訓練カリキュラム/選考内容に関すること
各訓練実施施設
- 雇用保険の失業給付/求職者支援制度(職業訓練受給給付金)について
住所地を管轄する公共職業安定所



募集要項

1 応募対象者

- ・ 公共職業安定所に求職申込みをした方で、公共職業安定所長が適職に就くために訓練受講の必要性を認め、公共職業安定所長から受講指示、受講推薦又は支援指示を受けることのできる方。
- ・ 訓練を受講することにより、早期就職（訓練修了後3か月以内）を希望している方。（訓練修了時から3か月後までの就職状況を把握する調査があります。）
- ・ **オンラインコースについては、自宅にパソコン等の情報通信機器を備え、通信費の負担ができる方。**

<注意事項>

- ・ 公共職業安定所長の受講指示、受講推薦又は支援指示を受けて公共職業訓練受講修了後1年以内の方は原則として、受講できません。
- ・ 過去1年以内に公共職業訓練又は求職者支援訓練を正当な理由なく途中で辞められた方は原則として、受講できません。

- ◇ 雇用保険の受給資格のある方又は受給中の方で公共職業安定所長の受講指示を受けて入校された方には、雇用保険の失業給付（基本手当、受講手当、通所手当）が支給されます。（受講指示には一定の要件があります。詳しくは、訓練申込前に住所を管轄する公共職業安定所で御相談ください。）
- ◇ 受講指示以外の方で、一定の要件を満たし、公共職業安定所長の支援指示を受けて入校された方には、職業訓練受講給付金を受けることができる場合があります。（詳しくは、訓練申込前に住所を管轄する公共職業安定所で御相談ください。）

2 募集期間

2026年4月3日（金）から4月23日（木）まで

※募集期間内に応募者数が定員に満たない訓練コースについては、継続募集を行う場合があります。

継続募集期間：2026年5月1日（金）まで（予定）

継続募集を行う訓練コースについては、公共職業安定所窓口又は名古屋高等技術専門校へ御確認ください。

3 応募方法

応募者の住所を管轄する公共職業安定所で職業相談を受け、適職に就くために訓練を受講することが必要と認められた方は、公共職業安定所を経由して「入校願書」を提出してください。

※入校願書提出後は、特別な理由（就職先の決定等）なく辞退することはできません。

※訓練コースの併願はできません。

※愛知県外の公共職業安定所の担当の方は、入校願書の提出があった時点で、その旨を名古屋高等技術専門校開発援助課（電話：052-917-6713）へ御連絡ください。

託児サービスを利用される方は、「入校願書」提出後、入校選考日に「職業訓練受講期間中に係る託児サービス利用申込書」（P.33をコピー）に必要事項を記入し訓練実施施設に提出してください。

4 受講者決定方法

- ・ 入校するには、訓練実施施設が行う適性検査に合格する必要があります。適性検査の内容は、各訓練コースの案内ページを御覧ください。
 - ・ 適性検査の合格者が募集定員を超えた場合は、適性検査の合格者の中から抽選で受講者を決定します。（継続募集を行った訓練コースの適性検査の合格者数が、募集定員を超えた場合については、継続募集で応募した適性検査の合格者の中から抽選で受講者を決定します。）
このため、あらかじめ適性検査時に、抽選をするための抽選札をお配りする場合があります。
- ※定員を超えて受講者を決定する場合があります。

※6か月コースについては、受講者決定方法が異なりますので、「9 日本版デュアルシステム対応型訓練（6か月コース）について」を参照してください。

5 入校選考日時・場所

2026年5月18日（月） 午前10時（予定）

（応募者には入校選考の通知書を発送します。5月14日（木）正午頃までに通知書が届かない場合は、名古屋高等技術専門学校（電話：052-917-6713）にお問い合わせください。）

- ・選考場所は、希望コースの訓練実施施設が指定する会場です（入校選考の通知書に記載します）。
- ・選考日に発熱等風邪の症状がある方は、選考を受けることができません（入校日までの日数が短いため、選考の振替ができません）。日頃から体調管理をお願いします。

6 合否通知

2026年5月25日（月）に入校選考の受検者へ入校選考結果通知書を発送します。

通知書が5月28日（木）正午までに届かない場合は、名古屋高等技術専門学校にお問い合わせください。

7 訓練期間

知識等習得コース

- ・3か月コース：2026年6月2日（火）から2026年8月27日（木）まで
- ・4か月コース：2026年6月2日（火）から2026年9月28日（月）まで
- ・オンラインコース：2026年6月2日（火）から2026年8月26日（水）まで

日本版デュアルシステム対応型訓練

- ・6か月コース：2026年6月2日（火）から2026年11月27日（金）まで

8 託児サービスについて

知識等習得コース（3か月コース、4か月コース）には、託児サービス付きのコースがあります。詳細については、「託児サービスのご案内」（P.29）を確認してください。

- ・次の①から④のいずれにも該当する場合は、託児サービスの利用が可能となります。

- ①小学校就学前の児童の保護者であって、職業訓練を受講することによって、当該児童を保育することができない場合。
- ②同居の親族や、その他の方が、当該児童を保育することができない場合。
- ③幼稚園、保育園等の保育施設に当該児童を預け入れていない方。
- ④託児サービス提供施設の利用条件（受入可能人数、受入可能年齢等）に適合する場合。

なお、次の点にも御注意ください。

- ・開講後、途中から託児サービスを利用することはできません。ただし、やむを得ない理由がある場合については、受講開始後においても託児サービスを利用できることがあります。（受講開始後に、託児の利用対象年齢に達する場合等）
- ・入校選考日当日の託児サービスはありません。

※託児希望者が、定員を上回る場合は、抽選により利用者を決定します。なお、施設に余裕がある場合は、予定より人数を増やすこともあります。（利用の可否は、入校選考結果とともに通知します。）

9 日本版デュアルシステム対応型訓練（6か月コース）について

訓練開始日までに、ジョブ・カードを作成する必要があります。ジョブ・カードは公共職業安定所（ハローワーク）及びヤング・ジョブ・あいち等でキャリア・コンサルティングを受け、作成することができます。

<受講者決定方法>

適性検査の合格者が募集定員を超えた場合は、適性検査の合格者から以下の区分順に受講者を決定します。

- (1)募集期間（4月3日～4月23日）に応募した方で、学校（中学、高校、大学、専門学校等）の卒業（中退を含む）後3年以内の方。
- (2)募集期間に応募した方で、学校の卒業後3年を超えた方。
- (3)継続募集期間（～5月1日）に応募した方で、学校の卒業後3年以内の方。
- (4)継続募集期間に応募した方で、学校の卒業後3年を超えた方。

定員を上回った区分については、抽選で受講者を決定します。このため、あらかじめ適性検査時に、抽選をするための抽選札をお配りする場合があります。

※定員を超えて受講者を決定する場合があります。

<職場実習について>

・実習が設定されていますので、職業訓練生総合保険（災害傷害保険＋賠償責任補償特約）に加入していただきます。 ※保険料 6か月コース 4,900円

・職場実習を実施する期間は、労働者災害補償保険の特別加入の対象となり、愛知県が加入の手続きを行います。（受講生の自己負担はありません。）

※加入を希望しない場合は、名古屋高等技術専門学校までお申し出ください。

※土曜日、日曜日、祝日は休校日ですが、実習中は、実習先の都合で振替がある場合があります。

10 修了認定（修了証の交付）

学科及び実技の訓練時間のそれぞれ8割以上を受講し、かつ、修了試験の結果などにより能力習得を確認できた方を該当訓練コースの修了者と認め、修了証書を交付します。修了試験の時期・内容等は、各訓練科を実施する訓練実施施設で異なります。

11 訓練受講に係る留意事項

欠席等により、学科及び実技の訓練時間のそれぞれ8割以上の受講が不可能な方については、訓練修了の見込みがないため、受講を打ち切らせていただきます。（病気欠席等理由を問いません。）

また、他の受講者の受講に支障となる行為や迷惑となる行為、講師や訓練実施施設の職員の指示に従わない等により訓練実施施設の規律を乱す行為であると認められる場合、当該行為を行った方の受講を打ち切らせていただきます。

12 その他

- ◇ 受講料は無料ですが、テキスト等については実費が必要です。
- ◇ 土曜日、日曜日、夏期（8月13日～8月15日）、祝日は休校日です。
- ◇ 収集した個人情報については、訓練に関する目的以外には使用しません。
- ◇ 応募者が最少開講人数を下回った場合は、訓練を中止する場合があります。
- ◇ 就職支援の一環として、訓練実施施設がキャリア・コンサルティングを行うとともに、キャリアコンサルタント等によるジョブ・カードの作成支援を行います。

3か月コース

コース番号	訓練科名	定員(最少開講人数)	訓練実施施設	レベル
60601	ITエンジニア入門 C・Python科	12名(2名)	ライフスキルアカデミー	初・中級
<p>●科の内容</p> <p>IT業界未経験からITエンジニアを目指します!</p> <p>ITエンジニアに必要な知識や考え方を「ゼロ」から学び、簡単なゲームアプリを作成しながらプログラミング言語「C言語」と「Python」を学習していきます。</p> <p><< 訓練/訓練校の特徴 >></p> <ul style="list-style-type: none"> ➤ 少人数制で未経験でも安心スタート ➤ 教材はオリジナルテキストで自己負担1,000円! ➤ 講師は全員、元システムエンジニア <p>●取得目標資格</p> <p>サーティファイJavaプログラミング能力認定試験2・3級 訓練期間中に施設内で受験可能(受験料(税込) 2級:¥6,900、3級:¥5,700)</p> <p>●就職先の主な職務</p> <p>プログラマー、SE、インフラエンジニアなどITエンジニア</p> <p>●独自の就職支援内容</p> <p>高い就職率を支える継続的なキャリアサポートを実施 訓練中にIT企業約20社による会社説明会を実施予定 (ほとんどの参加企業は修了した訓練生が活躍しているIT企業です。)</p> <div style="display: flex; justify-content: space-around; align-items: center;"> <div style="text-align: center;"> <p>就職率 84%</p> </div> <div style="text-align: center;"> <p>就職した方のうち IT企業への就職率 89%</p> </div> </div> <p>(※2024年5月開講～2025年5月開講実績)</p> <p>●訓練に用いる主な設備等</p> <p>ノートパソコン(1人1台貸与)、プロジェクター、ホワイトボード</p>			<p>《訓練実施施設所在地》 名古屋市中村区名駅五丁目7-30 名駅東ビル2階 JR/名鉄/近鉄:名古屋駅から徒歩10分 地下鉄:国際センター駅から徒歩2分</p> <p>《受講生の応募条件》 PCの基本操作ができて早期就職を目指す方</p> <p>《適性検査の方法》 面接</p> <p>《適性検査の合否基準》 50点満点中34点以上</p> <p>《訓練時間》 9時30分から16時まで</p> <p>《教科書代等自己負担額》 1,000円(税込) ※3ヶ月間の教材掲載サーバー使用料含む</p> <p>《説明会》</p> <ul style="list-style-type: none"> ◆オンライン説明会(随時開催) ※YouTube視聴環境が必要 ◆現地説明会 4月8日(水)16:30～(30分程度) 4月20日(月)16:30～(30分程度) <p>右記QRコードからお申込みください。 折り返しご連絡いたします。</p> <p>《問い合わせ先》 052-414-7770(平日9:00～17:00) info@lifskill.or.jp 担当:村山、後藤</p>	
	科目	科目の内容	時間数	デジタル
学 科	オリエンテーション	訓練受講に関する注意事項等の説明、アクティブラーニングについて	6	
	IT知識	ハードウェアとソフトウェア、2進数・10進数・16進数	6	○
	アルゴリズム	プログラム作成の基本、処理手順、フローチャート	12	○
	サーティファイ対策	サーティファイプログラミング能力認定試験対策	6	
	システム開発基礎	システム開発とは、設計手法、レビュー手法、テスト設計と手法	18	
	Python知識	変数、演算、データ構造、条件分岐、繰り返し、関数	42	
	就職支援	ITの職種や会社説明、ジョブカード・履歴書・職務経歴書の作成支援、模擬面接、DXツール(Slack・Zoom)の使い方	42	○
小 計			132	
実 技	C言語演習	変数、演算、条件分岐、配列、繰り返し、関数、ポインタ、構造体	90	
	Python演習	ライブラリの使用、クラス、カプセル化、継承など	42	
	VBA演習	表計算ソフトの操作と関数活用、VBAマクロによる基本的な処理演習	12	○
	SQL演習	データベース構築・データ操作(検索・追加・更新・削除)の演習	18	○
	総合演習	設計書に基づくプログラム開発とデータ分析	33	○
	小 計			195
合 計			327	

※ 訓練開始日に入校式、訓練最終日に修了式を実施します。

※ デジタル欄に「○」が記載されている科目には、デジタル・DX推進カリキュラムが含まれています。

3か月コース

コース番号	訓練科名	定員(最少開講人数)	訓練実施施設	レベル
60602	不動産ビジネス科	20名(4名)	人財育成支援ネット 今池教室	初級
<p>●科の内容</p> <ul style="list-style-type: none"> ・民法・宅地建物に関する知識 ・企業会計にかかわる経理事務の基礎知識 ・OA機器による事務処理能力 ・メンタルヘルスに関する基礎知識 <p>●取得目標資格</p> <p>宅地建物取引士(10月)受験料8,200円 日商簿記3級(6月・11月・2月 一部地域を除く)受験料3,300円 メンタルヘルス・マネジメント検定Ⅲ種(随時受験可能)5,280円→4,520円(当校受験割引有り)</p> <p>MOS Word365(随時受験可能)12,980円 MOS Excel365(随時受験可能)12,980円</p> <p>●就職先の主な職務</p> <p>不動産業界の営業・販売・事務</p> <p>●独自の就職支援内容</p> <p>求人情報の掲示、面接指導、自己分析による適職診断の実施、ひとりひとりに合わせた履歴書・職務経歴書の作成指導 ☆キャリアコンサルタント有資格者による就職相談が随時受けられます</p> <p>●訓練に用いる主な設備等</p> <p>パソコン一式、Office365(Word・Excel)、プロジェクター</p>			<p>《訓練実施施設所在地》 名古屋市中種区今池3-12-20 KAビル3階</p> <p>《受講生の応募条件》 不動産業界への就職を希望する方</p> <p>《適性検査の方法》 筆記(言語・四則計算)・面接</p> <p>《適性検査の可否基準》 【筆記】満点のうち4割以上 【面接】満点のうち6割以上</p> <p>《訓練時間》 9時30分～16時10分まで</p> <p>《教科書代等自己負担額》 14,080円</p> <p>《説明会》説明会は開催致しません。 ご不明な点がございましたら お電話ください。</p> <p>《問い合わせ先》 052-228-0681 (担当:越田・野村) ホームページはこちら→</p> 	
	科目	科目の内容	時間数	デジタル
学 科	オリエンテーション	ガイダンス	3	
	職業能力基礎講習	ビジネスマナー、電話対応、挨拶、身だしなみ、態度、言葉づかい	18	
	民法	債権(契約、契約の当事者、契約の成立、契約の内容)、用語、代理、物件、補償	60	
	宅建業法	資格・免許、書面、営業保証金、弁済業務保証金、事務所・事務所以外、報酬・売主に対する規制	36	
	法令上の制限	都市計画、建築に関する法令、土地の利用、取引に関する法令	27	
	税・その他	土地・建物、需要および実務、価格の評価、宅地、建物に関する税	21	
	就職支援	履歴書・職務経歴書に関わる指導、面接の受け方の指導	24	
	メンタルヘルス基礎	ストレスおよびメンタルヘルスに関する基礎知識、セルフケアの重要性	15	
小 計			204	
実 技	営業実践	お客様への対応(プレゼン、言葉づかい、マナー、電話対応)	6	
	簿記実習	仕訳、帳簿への転記、試算表作成、決算整理、帳簿の締め切り	63	
	PC演習	パソコン基礎(OSの働きと種類、ソフトウェアの活用、ネットワーク・インターネットについて) 文書作成(文書作成、書式設定、図形挿入、印刷設定、ヘッダーとフッター設定) 表の作成(表の作成、数式と関数、グラフ作成、データ集計、データの出力)	54	○
	小 計			123
合 計			327	

※ 訓練開始日に入校式、訓練最終日に修了式を実施します。

※ デジタル欄に「○」が記載されている科目には、デジタル・DX推進カリキュラムが含まれています。

3か月コース

コース番号	訓練科名	定員(最少開講人数)	訓練実施施設	レベル
60603	未来力！生成AI×事務パソコン科	20名(4名)	Nパソコンスクール	初・中級
<p>●科の内容</p> <p>就職に必要なパソコンスキルを毎日のタッチタイピングと複数のアプリケーションの使い方を学びながら、確実にレベルアップをしていきます。事務処理で圧倒的なシェアであるWord・Excel・PowerPointの最新機能を学び、Excel VBAによる業務の自動化や機能の拡張も学習します。また、就職後に実践ですぐに役立つ技術を定着させるために、MOS (Microsoft Office Specialist) を目標として強みをさらに強化してアピールできるようにします。さらに、Googleアプリの活用、生成AIツールの使い方、プロンプト設計を学び、Microsoft365アプリとの連携、オンラインツール活用方法も習得し、リモートワークやオンラインコミュニケーションに対応できる企業の未来力となる人材を目指します。</p> <p>●取得目標資格</p> <p>MOS (Microsoft Office Specialist) Word、Excel、PowerPoint (任意受験) 受験料：一般レベル 12,980円 上級レベル 12,980円</p> <p>●就職先の主な職務</p> <p>一般事務、営業事務、データ入力、パソコンを使った職種。</p> <p>●独自の就職支援内容</p> <ul style="list-style-type: none"> ・業種や職種決定のための自己分析を行い、ジョブカードを作成します。就活へ向けて効果のある履歴書や職務経歴書の作成も行います。希望者は、応募書類の添削、面接指導、採用試験対策、職業相談を随時対応します。 ・訓練期間中に個別キャリアコンサルティングを3回実施します。 ・ハローワークからの求人情報や人材派遣会社の求人案内は校内で掲示します。 <p>●訓練に用いる主な設備等</p> <p>パソコン (Windows、Office365)、プロジェクター、プリンター、ホワイトボード、インターネット全席完備 《アットホームな教室環境の風景》</p>			<p>《訓練実施施設所在地》</p> <p>名古屋市中区大須4-11-5 Z'sビル8F 地下鉄 名城線 上前津駅 12番出口徒歩3分 地下鉄 鶴舞線 上前津駅 10番出口徒歩5分</p> <p>《受講生の応募条件》</p> <p>文字入力ができる方で早期就職を目指す方</p> <p>《適性検査の方法》</p> <p>面接</p> <p>《適性検査の可否基準》</p> <p>面接 (55点満点中35点以上)</p> <p>《訓練時間》</p> <p>9時40分から16時10分まで</p> <p>《教科書代等自己負担額》</p> <p>14,700円 (税込)</p> <p>《説明会》</p> <p>随時開催 ※要予約 ※複数名で同時に行う場合もあります。 ※駐車場はございません。</p> <p>《問い合わせ先》</p> <p>052-253-5440 090-2553-5100 (平日 9:00~18:00) (土日祝日 10:00~15:00)</p> <p>担当：野田・前川・前田・須沢・近藤 kamimaezu@nakayamafudousan.co.jp</p> <div style="text-align: right;">  </div>	
 <div style="display: flex; justify-content: space-around; align-items: center;"> <div style="text-align: center;"> <p>Instagram</p>  </div> <div style="text-align: center;"> <p>X(旧Twitter)</p>  </div> </div>				
科目	科目の内容	時間数	デジタル	
学 科	オリエンテーション	受講にあたってのお願い、訓練カリキュラムの説明、提出書類について	5	
	安全衛生	安全衛生の必要性、VDT作業の留意点	1	
	就職支援	労働市場、リカレント教育とリスキリング、ハローワークインターネットサービスとjobtag、自己理解、ビジネスマナー、仕事理解、求人情報の見方、求人情報の収集、ジョブカードの作成支援、応募書類 (添え状、履歴書、職務経歴書) 作成、面接対策、個別キャリアコンサルティング	39	○
	情報リテラシー概論	ハードウェア、ソフトウェア、ネットワーク、インターネット、電子メール、クラウドサービス、情報セキュリティ、ビジネス文書の種類、帳票の種類、データサイエンス、プレゼン資料の作成と効果的な演出方法、プログラムの概要、アルゴリズム、DX概要、シンギュラリティ	56	○
	小 計		101	
実 技	パソコン基本操作実習	Windowsの基本操作、Windowsの設定、アプリケーションの基本操作、ファイルとフォルダの基本操作、セキュリティ対策、データ管理とデータの利用、検索エンジン、インターネットサービスの活用	6	○
	メール実習	電子メール送受信、ビジネスメールの基本、署名、添付ファイル、圧縮と解凍、ネットエチケット	4	○
	Word基礎実習	Wordの基本操作、文字の入力、文書の作成、表の作成、書式設定、グラフィックスの利用、検索と置換、PDFファイルとして保存、テーマ、図形描画、写真の編集、生成AIの利用、校閲、ページレイアウト、印刷設定	54	○
	Excel基礎実習	Excelの基本操作、データの入力、表の作成、数式の入力、印刷設定、グラフ作成、3-D集計、並べ替えと抽出、検索と置換、PDFファイルとして保存	36	○
	Excel応用実習	関数、条件付き書式設定、表示形式、入力規則、メモ、複合グラフ、グラフィックの利用、テーマ、集計、統合、テーブル、ピボットテーブル、マクロの作成、ブックの検査と保護、テンプレートとして保存	42	○
	PowerPoint基礎実習	PowerPointの基本操作、表の作成、グラフの作成、グラフィックの利用、グラフィックデザイン、アニメーション、画面切り替えの効果、印刷設定、発表者ツール、発表会	24	○
	Excelマクロ/VBA実習	開発技術、セルとワークシートの操作、VBAの概要、VBEの基本操作、変数、プロシージャと関数、イベント、デバッグ	30	○
	DXサポート支援実習	Googleアプリの使い方(アカウント作成、ドライブ、スプレッドシート、ドキュメント、スライド、フォーム)、AIツールの紹介(ChatGPT・Gemini・Copilot)、生成AIの使い方、プロンプト、文章生成、アイデア出し、画像生成、生成AIツール活用(就職活動・Microsoft365アプリと連携)、Canva制作(チラシ・ポスター・名刺・SNS素材)オンラインツールの紹介 (Zoom・Microsoft Teams・Google Meet)	30	○
小 計		226		
合 計		327		

※ 訓練開始日に入校式、訓練最終日に修了式を実施します。

※ デジタル欄に「○」が記載されている科目には、デジタル・DX推進カリキュラムが含まれています。

3か月コース

コース番号	訓練科名	定員(最少開講人数)	訓練実施施設	レベル
60604	ワード・エクセル・生成AI就職科	20名(4名)	さくらビジネス専門スクール	初・中級

●科の内容

- ①生成AI・ChatGPTを使えるようになります。
- ②チラシ、ポスター、名刺、簡単なホームページ等が作れるようになります。(生成AI・Canvaを使用)
- ③ワード・エクセルの資格取得をめざします。
- ④訓練期間中の就職内定を目標とします。

●取得目標資格

MOS資格、合格率ほぼ100%。施設内で検定試験を受験。
ワード365、エクセル365、各受験料 12,980円(税込)

●就職先の主な職務

パソコンを使う仕事全般。昨年度の就職率92.5%。

●独自の就職支援内容

- ・生成AIを活用した、自己PR・志望動機の作成をします。
- ・生成AIを活用し、企業面接の想定問答の作成や、スマホのボイスチャット機能を使った模擬面接練習ができるようになります。

●訓練に用いる主な設備等

- ◆パソコン、プロジェクター、プリンター等
- ◆自宅学習用のパソコン貸し出し制度(無料・有料)
- ◆近辺に安価な駐車場多数あり(相場:一日300円~)
- ◆名古屋方面から電車で一本。駅ちか。早くて便利。



最新さくら就職率	
12月コース	100%
1月コース	100%
2月コース	92.8%
3月コース	91.6%
就職率は修了数か月後に発表されます	

《訓練実施施設所在地》

春日井市神領町2丁目24番19号

◆名古屋方面からJRで早くて近い。

《受講生の応募条件》

文字入力ができ早期就職を希望される方。

《適性検査の方法》

面接

《適性検査の可否基準》

面接 30点満点 18点以上を合格とします。

《訓練時間》

9時20分から15時50分まで

《教科書代等自己負担額》

12,300円(税込)

《説明会》※予約不要です

◆4月14日(火)、4月17日(金)、4月22日(水)
午前10時から40分程度



説明会動画

◆日程が合わない場合はQRコードから説明会の動画を見て頂いても結構です。

《問い合わせ先》

0568-84-9992 (担当 奥岡・早瀬)

下記のようなポスター等が作れるようになります



【ポスター作成例】



【チラシ作成例】



【ポストカード作成例】

詳しい説明・最新情報



詳しい講座紹介



さくら最新情報

	科目	科目の内容	時間数	デジタル
学科	オリエンテーション	訓練カリキュラムの説明、受講上の注意、提出書類、その他	3	
	パソコンの基礎知識	パソコンとWindowsの知識、ファイル管理、Zoomの使い方、インターネット、等	12	○
	就職支援	効果的な就職活動、求人検索、応募先の見つけ方、履歴書・職務経歴作成、等	60	
		小計	75	
実技	ワード操作実習	基本から応用、書式設定、編集作業、様々な操作方法、MOS試験対策、等	88	○
	エクセル操作実習	基本から応用、表編集、数式と関数、グラフ、様々な操作方法、MOS試験対策、等	94	○
	パワーポイント操作実習	スライドの作成と編集、図形作成と編集、デザイン設定、実践課題、等	46	○
	生成AI・Canva等の活用	●生成AIの使い方、指示の仕方、文章作成、写真、イラスト等の作成。PDF文章やホームページ、YouTube動画の要約の仕方等、仕事にすぐに役立つ使用方法。 ●Canvaを使ったチラシ、ポスター、名刺、ポストカード、ホームページの作成。	24	○
		小計	252	
		合計	327	

※ 訓練開始日に入校式、訓練最終日に修了式を実施します。

※ デジタル欄に「○」が記載されている科目には、デジタル・DX推進カリキュラムが含まれています。

3か月コース


コース番号	訓練科名	定員(最少開講人数)	訓練実施施設	レベル
60605	事務就職AIパソコン科	20名(4名)	SCビジネスアカデミー	初・中級

●科の内容
 ゼロから学ぶ、就職に直結するDX・事務スキル完全習得コースです。
 「パソコンに自信がない…」 「自分が事務の仕事に向いているかわからない…」
 そんな不安があっても大丈夫！このコースでは、Word・Excel・PowerPointの基本操作からMOS365合格まで、未経験でも着実にスキルを習得できます。
 さらに、今、現場で最も求められている「AIを使いこなす事務力」をゼロから習得します。クラウド管理、ビジネスマナー、書類づくりを学び、現場で「あなたに任せたい」と信頼される即戦力として評価される力を身につけます。

●取得目標資格
 ・就職内定と4つの検定合格を目指せます。
 ・Microsoft Office Specialist365(MOS) 受験料 12,980円(税込)
 ワード、エクセル、パワーポイント **本校合格率：ほぼ100%**
 ・セールススキル検定3級 受験料 9,900円(税込) **本校合格率：96%**
 ※受験は任意です。

●就職先の主な職務
 ・一般事務、営業事務、医療事務をはじめ、文書作成やデータ入力、在庫・売上管理、広報サポートまで、パソコンを活かした事務業務に対応しています。

●独自の就職支援内容



丁寧な個別支援

面接対策

応募書類添削

求職情報提供

信頼の環境制度


国家資格キャリア

コンサルタント在籍

就職成功メソッド

修了後サポート


●訓練に用いる主な設備等
 ・1人1台の最新Windows PCと広い机で、初心者でも扱いやすく、集中しやすい環境です。
 ・明るく清潔な教室とクッション椅子で、心地よく、快適に学べます。
 ・地下鉄「矢場町」駅前のロケーション。雨でもほぼ濡れずに通える抜群の立地です。
 ・コンビニ・カフェもすぐ近くでリフレッシュ。休憩時間も便利です。



職業訓練校 皆様に愛され、おかげさまで15周年!!

SCビジネスアカデミー®

さらに輝く自分に！



○訓練実施施設所在地(本校舎)
 名古屋市中区栄五丁目16番14号
 新東陽ビル8階(第1・2教室、5階に第3教室)
◆地下鉄「矢場町駅」3番出口すぐ

○訓練受講者の応募条件
 ・早期就職を希望の方。

○適性検査の方法
 ・面接

○適性検査の可否基準
 ・30点満点中15点以上で合格

○訓練時間
 9時40分～16時20分まで

○教科書代等自己負担額
 13,500円(税込)


○説明会
【予約不要】13時30分～(受付開始10分前)
 4月16日(木)、20日(月)、22日(水)
 ※所要時間は50分程度を予定しています。
※最終日以降の開催日程はお問合せください。

【説明会場地】
 [第4教室]名古屋市中区栄五丁目26番39号
 G S栄ビル8階(矢場町駅3番出口徒歩2分)

※説明会場は本校舎の所在地と異なります。
 会場地をご確認の上、お越しく下さい。

○問い合わせ先
052-252-5333
 (担当：大野・柴田)

お気軽にご連絡ください。


 説明会場地
 Google Maps

	科目	科目の内容	時間数	デジタル
学 科	オリエンテーション	入校にあたっての諸注意、入校書類作成、テキスト配布	1	
	訓練導入講習	訓練概要、アイスブレイク、自己分析、ビジョンの描き方、自己表現実習	30	○
	DXとAI活用	DX概論、AI活用の注意点(AIの嘘、偏見、倫理、著作権等)、プロンプト設計、AIツールの概要と使い方(Gemini、NotebookLM、Canva)	9	○
	事務職のための実践コミュニケーション	ビジネス基礎理解、ビジネスマナー実践、コミュニケーション技法、ビジネス文書作成	42	○
	就職支援	履歴書・職務経歴書・ジョブカード作成指導、キャリアコンサルティング、就職活動のプロセス、職務分析・調査実習、スケジュール管理実習、面接訓練(ロールプレイング、Web面接含む)	53	○
	小 計		135	
実 技	パソコン基本操作	ウィンドウズ操作、タイピング練習、ショートカットキー、PCメンテナンス方法	3	○
	クラウドツール実習	ブラウザ操作、ファイル管理、データ送受信、グループウェア操作(Google Meet/Calendar/Drive/Mail等)、セキュリティ設定	6	○
	生成AI実習	企画(おしゃべりからのアイデア出し)、分析(AIでの答え合わせ)、学習サポート(専属のAI家庭教師)、ビジュアル(画像・広告生成)	18	○
	ワード	基本操作、表の作成・編集、3Dモデル・グラフィック挿入、文書レイアウト、文書校閲・保護、差し込み印刷、宛名ラベルの作成、MOS検定合格対策・実習	60	○
	エクセル	基本操作、表の作成と編集、数式と関数(VLOOKUP等)、グラフ、データテーブル、データベース作成と活用、条件付き書式、MOS検定合格対策・実習	60	○
	パワーポイント	基本操作、スライド作成・編集、3Dモデル・グラフィック挿入、動画・サウンド挿入、アニメーション、画面切替、プレゼンテーション制作、MOS検定合格対策・実習	45	○
	小 計		192	
	合 計		327	

※ 訓練開始日に入校式、訓練最終日に修了式を実施します。

※ デジタル欄に「○」が記載されている科目には、デジタル・DX推進カリキュラムが含まれています。

3か月コース

コース番号	訓練科名	定員 (最少開講人数)	訓練実施施設	レベル
60606	接客サービススペシャリスト科	20名 (4名)	日本トータルアカデミー	初・中級
<p>●科の内容</p> <p>サービス業界で必要なビジネスマナー、接客マナー、コミュニケーションマナー、就業マナー等あらゆるマナーについて学び、確実に高い接客スキルを身につけます。また、就職に有利な検定取得を目指します。「接客英会話基礎」や「接客中国語入門」は、初めての方でも安心して学べる内容です。ネイティブ講師との実践的なレッスンを通して、インバウンドの外国人観光客への接客にも自信が持てるようになります。パソコン演習ではWord・Excel・PowerPointを学び、パソコンで履歴書・職務経歴書等応募書類を作成します。</p> <p>●取得目標資格</p> <p>①サービス接客検定2級/3級 ※サービス接客検定2級合格者多数！！ ②准サービス介助士検定 ③販売士検定3級</p> <p>●就職先の主な職務</p> <p>全ての接客サービス業が対象で就職先は多岐に亘ります。愛知県ではサービス産業は事業所数・従業員数の7割を占め、求人募集がトップレベルです。 観光業界（エアライン・ホテル・旅行会社・鉄道等）販売・流通業界（デパート・スーパー・アパレル・ドラッグストア・飲食店・量販店）など様々な業界、多様な職種に就職が可能です。★就職率88.8%!! (2025年6月生)</p> <p>●独自の就職支援内容</p> <p>就職支援Ⅰ…自己分析・自己PR文/志望動機文作成・ジョブカード・応募書類対策 就職支援Ⅱ…自己PR文/志望動機文の発表練習・面接練習・模擬面接 就職支援Ⅲ…キャリアコンサルティング・就職相談・求人情報提供、ナビ登録 経験豊かな講師陣が訓練生の皆様に合わせて、きめ細かく丁寧に助言、指導し、希望の進路実現をサポートします。</p> <p>●訓練に用いる主な設備等</p> <p>ノートパソコン（各自1台）、プロジェクター、ホワイトボード、机、椅子、個人BOX(貴重品以外の持ち物を保管)、個人レターケース（書類を保管）</p>			<p>○訓練実施施設所在地</p> <p>名古屋市天白区植田三丁目1603番地 名鉄交通植田ビル2階 ★地下鉄鶴舞線植田駅徒歩1分★</p> <p>○受講生の応募条件</p> <p>サービス業界（接客業）に就職希望の方</p> <p>○適性検査の方法</p> <p>面接</p> <p>○適性検査の合否基準</p> <p>面接の得点100点中 60点以上合格</p> <p>○訓練時間</p> <p>9時30分～16時まで（昼休憩50分）</p> <p>○教科書代等自己負担額</p> <p>8,385円（税込）</p> <p>○説明会 ※要予約</p> <p>4月20日（月）14時～1時間程度 4月22日（水）14時～1時間程度 ※ご都合悪い方は個別の説明を承ります</p> <p>○問い合わせ先</p> <p>052-806-7600 担当：鈴木 nta@nt-academy.co.jp</p>	
	科目	科目の内容	時間数	デジタル
学 科	オリエンテーション	受講上のルールと注意事項、カリキュラム説明、提出書類等	6	
	サービス接客検定2級/3級	サービススタッフの資質、専門知識、一般知識、対人技能、実務技能	30	
	准サービス介助士検定	ホスピタリティとノーマライゼーション、車椅子介助、高齢者対応	15	
	販売士検定3級	マーチャンダイジング、ストアオペレーション、マーケティング、販売経営	30	
	接客英会話基礎Ⅰ	英会話基礎、店舗/ホテル/レストラン等でお客をおもてなしする接客英会話	42	
	接客中国語入門Ⅰ	中国語入門、中国語の発音/応対用語、お客をおもてなしする接客中国語会話	18	
	接客マナーⅠ	顧客心理、サービスマインド、非言語コミュニケーション、接客の基本	12	
	ビジネスマナー	挨拶、笑顔トーク、身嗜み、言葉遣い、態度、日常の五心、電話応対、立居振舞い	12	
	就業マナー	職場のエチケット、受命報告、就業マナー、名刺交換、個人情報、上席の知識	6	○
	就職支援Ⅰ（書類対策）	自己分析、ジョブカード、自己PR/志望動機文、面接応答、応募書類作成 ウェブ面接対策（Zoom、Teams、Google Meet）の利用方法	24	○
	小計		195	
実 技	パソコン演習	ワード/エクセル/パワーPの基礎と演習、エクセルで履歴書/職務経歴書作成	30	○
	接客英会話基礎Ⅱ（実技）	接客英会話基礎Ⅰで学んだ表現をネイティブ外国人講師と英語で応対演習	18	
	接客中国語入門Ⅱ（実技）	接客中国語入門Ⅰで学んだ表現をネイティブ中国人講師と中国語で応対演習	18	
	接客マナーⅡ	接客マナーⅠで学んだ接客応対をロールプレイで演習（クレーム対応等）	12	
	就職支援Ⅱ（模擬面接）	自己PR/志望動機文発表練習、多様化する面接形態練習、模擬面接（VTR撮影）	27	
	就職支援Ⅲ（職業相談）	キャリアコンサルティング、職業相談、求人情報、ナビ登録、キャリア形成支援	27	○
	小計		132	
	合計		327	

※ 訓練開始日に入校式、訓練最終日に修了式を実施します。

※ デジタル欄に「○」が記載されている科目には、デジタル・DX推進カリキュラムが含まれています。

3か月コース

コース番号	訓練科名	定員(最少開講人数)	訓練実施施設	レベル
60607	基礎から学ぶMOS対策科	20名(4名)	RHTカレッジ新瑞橋校	初級
<p>●科の内容</p> <p>①入校から卒業まで、訓練校で準備したパソコンを使用</p> <p>②授業は電源の入れ方やパソコン画面構成の説明からのスタート</p> <p>③そしてWord、Excel、PowerPointの基礎レベルテキストを使い基本操作からしっかり学び</p> <p>④続いてMOS資格が取得できるレベルまで順序だてて学習</p> <p>授業では、MOS資格の対策テキストを使用</p> <p>⑤毎日のようにタイピング練習を行い実務で活用できるレベルまでに</p> <p>⑥MOS試験合格率100%の実績</p> <p>⑦資格と内定を得て卒業！！</p> <p>●取得目標資格</p> <p>MOS (Microsoft Office Specialist) 試験 (任意)</p> <p>Word 365, Excel 365, Power Point 365 受験料:各12,980円(税込)</p> <p>●就職先の主な職務</p> <p>事務職ばかりでなく、営業職、販売職、介護職、保育職ほかパソコンを活用する仕事全般。</p> <p>●独自の就職支援内容</p> <p>卒業までに内定を得ることを目標とし、手厚く就職をサポート。</p> <p>① 履歴書・職務経歴書の効果的な書き方・模擬面接を通して実践的な指導を行います。(効果的な自己PR・志望動機の書き方と伝え方。立振る舞い、マナーなど)</p> <p>② 希望者には何度でも、個別で履歴書・職務経歴書の添削・面接指導</p> <p>③ ひとりひとりの希望に沿った求人情報を提供します。プロの助言のもと、個別に必要な情報を収集。スムーズで効率よく内定獲得に繋げることができます</p> <p>●訓練に用いる主な設備等</p> <p>パソコン一式 (Windows, Word, Excel, PowerPoint)、タイピングソフト プロジェクター</p>			<p>《訓練実施施設所在地》 名古屋市瑞穂区洲山町一丁目55番3号 内堀ビル3階・4階 (地下鉄 新瑞橋 4番出口すぐ)</p> <p>《受講生の応募条件》 就職意欲の高い方</p> <p>《適性検査の方法》 面接</p> <p>《適性検査の可否基準》 100点満点中70点以上の方</p> <p>《訓練時間》 9:30から16:00まで ※教室へは9:10より入室できます</p> <p>《教科書代等自己負担額》 14,000円</p> <p>《説明会》 予約不要 4月9日(木) 11:00 から 4月16日(木) 11:00 から 4月20日(月) 16:15 から ※上記日程以外でも個別説明可能です 電話にてご相談ください ※4月23日(木)以降の開催日程はお問い合わせください。</p> <p>《問い合わせ先》 (052)842-4883 (担当:宇佐美)</p> <p>詳しくはホームページをご覧ください www.rhtcollege.com</p> <div style="border: 1px solid black; padding: 2px; display: inline-block;">RHTカレッジ</div>	
	科目	科目の内容	時間数	デジタル
学 科	オリエンテーション	入校式、修了式のオリエンテーション	3	
	DXリテラシー	変化への適応 顧客ユーザーへの共感 常識にとられない発想 柔軟な意思決定 社会の変化 顧客価値の変化	6	○
	就職支援	アイスブレイク 自己分析 ジョブカードの作成指導 履歴書・職務経歴書の作成指導 求人検索の方法 面接のマナーとポイント 模擬面接 個別面談による書類添削 採用面接の事前準備キャリアコンサルティング	69	
		小 計	78	
実 技	パソコン基本操作と知識	パソコンの基本操作 文字入力練習 文書の管理 パソコンの知識 (ハードウェア)、OSの知識	6	○
	Word	・Wordの基本操作 文書の作成 文書の印刷 表の作成 文書の編集 表力をアップする機能 文例の利用 Excelデータの利用 ・MOS検定対策	81	○
	Excel	・Excelの基本操作 書式設定 数式の入力 グラフの作成 統計関数 日付/時刻関数 帳票作成 VLOOKUP関数 ピボットテーブル ・データベース ・MOS検定対策	96	○
	PowerPoint	・PowerPointの基本操作、効果的プレゼンテーション技法 ・MOS検定対策	60	○
	総合演習	・総復習	6	
		小 計	249	
	合 計	327		

※ 訓練開始日に入校式、訓練最終日に修了式を実施します。

※ デジタル欄に「○」が記載されている科目には、デジタル・DX推進カリキュラムが含まれています。

3か月コース

コース番号	訓練科名	定員(最少開講人数)	訓練実施施設	レベル
60608	就職のための医療事務・医事 コンピューター科	15名(5名)	ヒューマンアカデミー 名古屋校サテライト教室	初級
<p>●科の内容</p> <p>現役を含む医療事務現場経験のある講師の元、医療事務として最も重要な診療報酬（レセプト）作成能力を習得していきます。また、電子カルテの導入やマイナンバーカード保険証の普及に伴い、デジタル対応ができる人材のニーズが高まる事を予想し、電子カルテ演習やoffice系ソフトのDXスキルの習得もしていきます。</p> <p>●取得目標資格</p> <p>医科2級医療事務実務能力認定試験 電子カルテオペレーション実務能力認定試験 MOS(マイクロソフトオフィススペシャリスト)検定：Word/Excel</p> <p>●就職先の主な職務</p> <p>クリニック、大学病院、公立病院、医師事務作業補助、一般事務</p> <p>●独自の就職支援内容</p> <p>独自の就職先開拓による就職支援 グループ企業の派遣会社による求人紹介 担当講師が所属する医療系人材会社からの紹介による就職支援</p> <p>●訓練に用いる主な設備等</p> <p>PC(WINDOWS11、OFFICE365)、プロジェクター、プリンター、インターネット</p>		<p>○訓練実施施設所在地</p> <p>名古屋市守山区名駅五丁目4番14号 花車ビル北館6階</p> <p>○受講生の応募条件</p> <p>早期就職を希望の方</p> <p>○適性検査の方法</p> <p>・筆記（国語・計算） ・面接</p> <p>○適性検査の可否基準</p> <p>・筆記面接とも50点満点中20点以上</p> <p>○訓練時間</p> <p>9：30～16：00</p> <p>○教科書代等自己負担額</p> <p>19,600円(税込)</p> <p>○説明会</p> <p>日程：4月10日(金)、14日(火)、20日(月) 時間：11:00～(約1時間) ※要予約</p> <p>○問い合わせ先</p> <p>ヒューマンアカデミー名古屋校サテライト教室 TEL：0120-016-455(052-561-2372)</p>		
	科目	科目の内容	時間数	デジタル
学 科	オリエンテーション	入校式、就職活動の心得、修了式、訓練終了後の就職支援について	6	
	医療事務基礎	診療報酬事務の基礎知識、医療保険制度、医療関連法規、点数算定の基礎、初診・再診料、医学管理等、投薬、処置、手術等	90	○
	医療関連知識	医学知識、医療秘書業務、医師事務作業補助業務、労災・自賠責請求等	72	○
	就職支援	履歴書作成、職務経歴書作成、面接指導、メンタルヘルスマネジメント、ビジネス文書、ビジネスメール作成等	27	
		小 計	195	
実 技	診療報酬請求事務演習	レセプト作成（外来・入院）	36	
	電子カルテ演習	電子カルテシステムの理解、問診票、保険証登録、診療録、その他諸記録等の入力	72	○
	Word・Excel基礎	文書作成基礎、表計算基礎	24	○
		小 計	132	
		合 計	327	

※ 訓練開始日に入校式、訓練最終日に修了式を実施します。

※ デジタル欄に「○」が記載されている科目には、デジタル・DX推進カリキュラムが含まれています。

3か月コース

コース番号	訓練科名	定員(最少開講人数)	訓練実施施設	レベル
60609	医療・調剤・パソコン科	20名(4名)	RHTカレッジ上前津校	初級

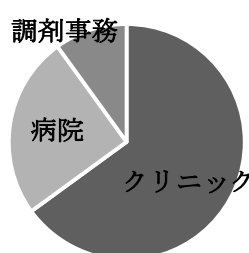
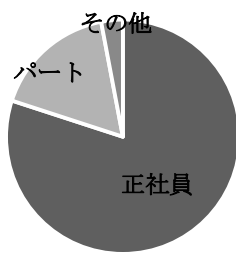
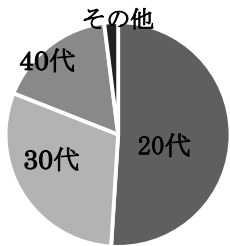
●科の内容

医療・調剤事務の就労の為の学習を行いつつ、3か月以内の就職を目指します。
現場経験のある講師の元、即戦力となる知識を学ぶ事ができます。
業務で使用するオフィスソフトの基礎操作を習得します。
パソコンに慣れない方も履歴書・職務経歴書をパソコンで作成できるようになります。

●取得目標資格

医科医療事務検定 調剤事務検定 全国医療技能検定協議会(任意)
Word文書処理技能認定試験 Excel表計算処理技能認定試験 サर्टィファイ(任意)

●就職先の主な職務



医療事務、調剤事務の仕事のやりがい・魅力とは？

- ①結婚・出産後も働きやすい
ブランクがあっても復職しやすく仕事と家事・育児を両立しながら働きやすい仕事
- ②全国どこでも働ける
大学病院や総合病院など大規模な病院からクリニックまで働く場所が多くあり
引っ越したとしても再就職先を見つけやすく、仕事内容はほとんど変わらない。

●独自の就職支援

常駐のキャリアコンサルタントにいつでも相談できます。
希望者には何度でも、履歴書・職務経歴書の添削・面接指導を行います

●訓練に用いる主な設備等

パソコン一式(Word, Excel, タイピング) プロジェクター

詳しくはホームページをご覧ください www.rhtcollege.com



○訓練実施施設所在地

名古屋市中区大須四丁目10番40号
カジウラテックスビル9階
(地下鉄名城線・鶴舞線 上前津12番出口徒歩1分)

RHTカレッジ道順

地下鉄 栄	→上前津	3分
金山	→上前津	4分
名古屋	→上前津	11分

○受講生の応募条件

早期就職を希望の方

○適性検査の方法

面接

○適性検査の可否基準

面接100点満点中70点以上合格

○訓練時間

9時30分から16時まで

※教室へは9:10から入室できます

○教科書代等自己負担額

15,500円(税込)

○説明会

4月9日(木)13時30分から
4月13日(月)16時15分から
4月20日(月)13時30分から
当校9階にて50分間ほど
※ご予約不要です。
※4月23日(木)以降の開催日程
はお問い合わせください。

○問い合わせ先

(052)212-8577(担当:松井)

	科目	科目の内容	時間数	デジタル
学 科	オリエンテーション	入校式、修了式のオリエンテーション	3	
	医療事務	医事担当者とは、病院のしくみ、医療保険制度、公費負担医療制度、請求事務の基本、レセプトの基礎知識、点数算定の原則、初診・再診料、医学管理等、在宅医療、投薬・注射、検査、処置・リハビリテーション、手術・麻酔	90	
	レセプト	レセプトチェック点検、請求事務、初診・再診、投薬・注射、検査、医学管理等、在宅医療、処置・手術、画像診断	66	
	調剤事務	調剤請求のしくみ、調剤報酬点数の加点・加算方法	42	
	就職支援	アイスブレイク 自己分析 ジョブカードの作成指導 履歴書・職務経歴書の作成指導 求人検索の方法 面接のマナーとポイント 個別の職業相談 書類添削 求人情報の提供	78	○
	DXリテラシー	変化への適応 顧客・ユーザーへの共感 常識にとらわれない発想	6	○
	小 計		285	
実 技	パソコン基本操作と知識	パソコンの基本操作 文字入力練習 文書の管理 パソコンの知識 OSの知識	3	○
	Word	Wordの基本操作 文書の作成 文書の印刷 表の作成 文書の編集 表現力をアップする機能 文例の利用 Excelデータの利用	21	○
	Excel	Excelの基本操作 書式設定 数式の入力 グラフの作成 関数	15	○
	ビジネス文書作成	Word・Excelを使ったビジネス文書の作成	3	○
	小 計		42	
	合 計		327	

※ 訓練開始日に入校式、訓練最終日に修了式を実施します。

※ デジタル欄に「○」が記載されている科目には、デジタル・DX推進カリキュラムが含まれています。

3か月コース

コース番号	訓練科名	定員(最少開講人数)	訓練実施施設	レベル
60610	介護実践・介護美容科	15名(3名)	愛知介護美容職業訓練校グローリア21	初級

●科の内容

「介護職員初任者研修の取得」(介護分野就業に当たり必須資格)を目指します。経験豊富な講師が現場のこともお伝えしながら資格取得をサポートします。

当校では隣接する「デイサービス」での実習時間を多く設けています。就職のイメージがつきやすく、技術向上を目指すこともできます。

「ケアセラピストの取得」を目指します。つらい不調や悩みを抱えがちな高齢期に必要なのは「心のケア」です。スキンタッチは心のケアに大変効果的です。また、予防的スキンケアスキルを通し、高齢期に多い乾燥・浮腫・巻き爪等の予防に繋がります。

(在校生向け無料講習も多数ご用意)

●取得目標資格

- ・介護職員初任者研修 ・ケアセラピスト(ハンドコース・フットコース)
- ・普通救命講習Ⅱ

(出席状況によっては、初任者研修修了者として認められない場合がございます)

- ・日本シニア検定(日本の現状編)受験、一般課程(任意受験、講義内で詳細案内)

●就職先の主な職務

デイサービス等の介護保険施設全般における介護職員、送迎ドライバー
介護施設、訪問美容等におけるケアセラピストとしての有償スキンケア活動

●独自の就職支援内容

求人中の企業様による就職説明会を定期的に開催しています。実習での経験を生かし、進路決定について具体的に考えることができます。在校中から施設見学や面接日程の調整・支援をします。履歴書・ジョブカードの記入方法・面接指導を行います。就職相談や就職情報掲示コーナーを設けて、随時就職情報の提供を行います。

●訓練に用いる主な設備等

隣接するデイサービス、福祉車両ハイエース
介護用リフト、ベッド、車いす、歩行器、排泄用具他
吸引器、心肺蘇生法訓練人形、AED、高齢者模擬体験セット
訓練生さんも使用OK! 電子レンジ、冷蔵庫、ポットあり☆

▼紹介動画



<訓練実施施設所在地>

〒454-0927 名古屋市中区打中二丁目105番地
市バス「打出町」下車すぐ。「徒歩1分」

- ・地下鉄高畑駅
- ・栄駅(上前津方面経由)
- ・金山駅

より、市バス発
乗換え無し

市バス所要時間: 高畑より約5分・
金山より約30分

上前津より約30分・栄より約40分

(※地下鉄・市バスを併用すれば時間短縮できます。)

《訓練受講生の応募条件》

高齢者との交流と受講後の就職を熱望される方
介護職員として適した身だしなみの出来る方

《適性検査の方法》

筆記(読み書き、計算、一般常識)・面接・電話対応

《適性検査の可否基準》

評価項目10項目のうち、5点満点中2点以上の判定が6項目以上で合格とします。

《訓練時間》

原則 平日 10:00~17:00

《教科書代等自己負担額》

教材代 12,800円(税込)
胸部レントゲン3,200円(就職・実習用)
職業訓練生総合保険料 3,100円

《説明会》

随時開催(定休日:日・祝)

体験授業(無料)4月20日(月)

10時30分から90分程度

※要予約。お気軽にお問い合わせください。

《問い合わせ先》

052-354-3217
(担当:武岡・浅井)

▼HP




	科目	科目の内容	時間数	デジタル
学 科	介護職員初任者研修	介護職として働く上で必須となる知識・技術を習得する研修です。職務・現場の理解・職業倫理、介護職員の役割・連携、コミュニケーション技術、こころとからだ、疾病、医療とリハビリテーション、認知症・障がいの理解、家族支援。	53	
	介護実践	初任者研修だけでは不足しがちな、より現場で求められる知識を学びます。医療器具と薬剤の知識、高齢者の運動・レクリエーション、SNS等を活用する際の注意点、画像等データを扱う際の著作権などのルール、送迎車の取り扱い・送迎方法では実際のハイエースを観ながら学びます。	34	○
	ケアセラピスト ハンド・フット(座学)	予防的スキンケアの意義や、癒しの効果ついて、安全なケアを行うために必要な知識を学びます。皮膚学、皮膚トラブル(乾燥・浮腫など)、化粧品学、ハンドケア理論、フットケア理論、口頭試問対策、口頭試問	28	
	日本シニア検定	超高齢社会を理解し、高齢者の支援方法だけでなく、自分自身の老い方を考えます。「人口減少と高齢化に伴う社会情勢の変化」(日本の現状編受験)、「予防的に生きるために」など	4	
	就職支援	介護系企業様による就職説明会、面接指導、ジョブカードの記入方法・作成、個別就職相談	24	
	小 計			143
実 技	介護職員初任者研修 (実技演習)	バーチャルシニア体験、整容・車いす・移動・移乗・食事支援・入浴・排泄(オムツ交換他) 睡眠支援、終末期介護、振り返り・実技テストなど	81	
	介護実習	デイサービス実習、介護老人保健施設実習、カルテからの情報収集、レクリエーション企画・準備・チェック・発表など、実践的な実習を行います。状況によってはマスクの着用が必要となりますのでご了承ください。	60	
	普通救命講習Ⅱ	名古屋市消防局長から修了証が発行されます。心肺停止状態が目の前で起こった時に、より正確に心肺蘇生を行い、正しくAEDを使用するための講習です。実技・筆記テストがあります。	4	
	ケアセラピスト ハンド・フット(実技)	ハンドケア実技・フットケア実技(トリートメント・爪のケア) 実際の要介護の高齢者様へ施術させていただく実習とテストがあります。	39	
	小 計			184
合 計			327	

※ 訓練開始日に入校式、訓練最終日に修了式を実施します。



※ デジタル欄に「○」が記載されている科目には、デジタル・DX推進カリキュラムが含まれています。

4か月コース

コース番号	訓練科名	定員(最少開講人数)	訓練実施施設	レベル
606P1	マルチデザインクリエイター科	20名(4名)	WASパソコン マルチメディアスクール	中級
<p>●科の内容</p> <p>【こんな方にぴったり】★デザインに興味ある方★市場価値、提案力を高めたい方★ 【当講座で得られるスキル】 受講生のほとんどの方が初心者の方です！</p> <ul style="list-style-type: none"> ・デザイン業務必須の「Illustrator・Photoshop」の基本操作 ・プロが使用する動画編集ソフト「Premiere Pro」の基本操作 ・デザイン・制作業務に必要な基本知識とリテラシー ・デザイン実務に必要な実践的なスキル ・動画制作に必要な企画構成 ・ビジネス目線・顧客目線のマーケティングを学び、ニーズを形にできるマルチクリエイティブ思考 ・職場実習もあり、デザイン実務を体験可能 <p>本コースでは、社会に求められる「コンセプトから売り方までを企画、提案できるクリエイティブ人材」育成を目指します。</p> <p>●取得目標資格 特になし</p> <p>●就職先の主な職務 グラフィックデザイナー、動画クリエイター、ディレクター、企業の企画・広報など制作業務全般、営業、フルリモートの事務等PCスキルを活かした職務など</p> <p>●独自の就職支援内容</p> <ul style="list-style-type: none"> ・国家資格保有のキャリアコンサルタントが常駐し、職務経歴書、履歴書、自己PR、就職活動の仕方など丁寧に指導します。 ・ポートフォリオを作成し、就職活動に活用します（修了後でも希望者は対面やオンラインで現役デザイナーによるブラッシュアップを受けることができ、採用企業様から完成度に対するご好評をいただいております。） ・デザイン系事務系の派遣登録 ・現役デザイナー・ディレクターによる業界講話を随時実施し、修了後のスキルアップにつながるフォローアップセミナーも開催しています。 <p>●訓練に用いる主な設備等 施設紹介はHPをご覧ください </p> <p>Windows11、Illustrator、Photoshop、Premiere Pro、テキストエディタ</p>			<p>《訓練実施施設所在地》 〒468-0007 名古屋市天白区植田本町一丁目608番地</p> <p>《受講生の応募条件》 マーケティングに興味があり、就職意欲がある方。 Windowsの基本操作ができる方。</p> <p>《適性検査の方法》 ・面接（自己PR）・筆記（小論文）</p> <p>《適性検査の可否基準》 ・面接（100点満点）・小論文（100点満点） 合計点が45%（90点/200点）以上を合格とします。</p> <p>《訓練時間》 10時から16時40分まで</p> <p>《教科書代等自己負担額》 教科書代：15,000円 職業訓練生総合保険：3,700円 実習面談交通費：実費</p> <p>《説明会》 【現地説明会】※予約不要 4月10日（金）17：15～（50分程度） 4月14日（火）17：15～（50分程度） 【オンライン説明会】※要予約  4月21日（火）17：15～（50分程度） ※電話での受付はしていません ※スリッパをご持参ください ※駐車場のご用意はございません</p> <p>《問い合わせ先》 【平日：10時から17時まで】 052-809-1111 担当：小島(コジマ)・越野(コシノ) </p>	
	科目	科目の内容	時間数	デジタル
学 科	オリエンテーション	訓練受講上の注意及びスケジュールや各種書類の説明等	6	
	マーケティング	フレームワーク、ターゲットから目標値の設定、マーケティング視点からの商品開発、売り場のプロモーションやSNSでの発信も含めトータルでの販促プロセス構築、Figmaによるワーク、プレゼン	24	○
	デザインワーク	デザインの基本知識、UDデザインや著作権等	12	○
	Windows基礎	パソコン作業に必要なWindows基本操作・用語の確認、タイピングテスト、情報セキュリティ、コンピテンシー、EQ等の基礎教育	6	
	Illustrator/Photoshop基礎	図形の描き方、写真の加工など、基本ツールの習得	72	○
	Premiere Pro基礎/応用	動画編集の基礎知識、クリップの操作、トランジション、エフェクト等基本操作	66	
	就職支援	ビジネスマナー、コミュニケーション、プレゼンテーション、自己理解、仕事理解、目標達成、ジョブカード・応募書類・面接対応、キャリアコンサルティング等	42	
	小 計		228	
実 技	Illustrator/Photoshop応用	両アプリケーションの連携作業、DTP・Webデザインデータ制作方法バージョンの互換性や機能の違いへの対応など、実務に必要な知識習得	30	
	課題制作	架空案件、実案件における市場調査を含むマーケティング、企画～制作、プレゼン	87	
	Webポートフォリオ制作	制作物をアピールするためのポートフォリオサイトの制作、HTML/CSS編集、サイト更新	30	
	職場実習	デザインの現場で実際の業務を主体的に体験する	60	
	小 計		207	
	合 計		435	

※ 訓練開始日に入校式、訓練最終日に修了式を実施します。

※ デジタル欄に「○」が記載されている科目には、デジタル・DX推進カリキュラムが含まれています。

コース番号	訓練科名	定員(最少開講人数)	訓練実施施設	レベル
606L1	オンラインで学ぶワード・エクセル・生成AI科	20名 (4名)	さくらビジネス専門学校	初・中級
<p>●科の内容</p> <p>(1)できるだけ自宅で受講したい、午後は早めに終わりたい方に最適 <u>オンライン(自宅)で週4日、スクーリング(登校)で週1日。</u></p> <ul style="list-style-type: none"> ・オンライン(自宅) 9時20分～13時50分(昼休憩50分含む) ・スクーリング(登校) 9時20分～15時50分(昼休憩50分含む) <p>(2)こんな方におすすめです</p> <ul style="list-style-type: none"> ・パソコンのスキル、生成AIの使い方を身につけたい方 ・「ワード・エクセル」が必要な求人に応募したい方 <p>(3)おすすめのポイント</p> <p>①仕事に必要なパソコンスキルの習得。 ②就職活動を熱くサポートします。 生成AIを使って自己PRや志望動機の作成、面接の練習もします。</p> <p>●取得目標資格</p> <ul style="list-style-type: none"> ・MOS資格 合格率ほぼ100% 施設内で検定試験を受験できます。 ワード365、エクセル365 各受験料 12,980円(税込) <p>●就職先の主な職務</p> <ul style="list-style-type: none"> ・公的機関、会社、病院、などパソコンを使う仕事全般。 <p>●独自の就職支援内容</p> <p>①希望に即した充実の就職支援を行います。 ②効果的な履歴書・職務経歴書の書き方や面接対策など、再就職活動をサポートします。</p> <p style="text-align: center;">オンライン 受講イメージ</p> 			<p>《訓練実施施設所在地》 春日井市神領町2丁目24番19号</p> <p>◆名古屋からJRで早くて通いやすい。 ◆駅チカ。神領駅より徒歩2分</p> <p>《受講生の応募条件》 ★ローマ字入力ができ、早期就職を希望される方</p> <p>《適性検査の方法》 面接</p> <p>《適性検査の可否基準》 面接 30点満点 18点以上を合格とします。</p> <p>《訓練時間》 9時20分から13時50分まで(オンライン・自宅) 9時20分から15時50分まで(登校)</p> <p>《教科書代等自己負担額》 14,050円(税込) 通信費</p> <p>※一カ月2.8GB以上の通信料がかかります。通信料に制限のないインターネット環境を推奨します。</p> <p>《説明会》※予約不要です ◆4月14日(火)、4月17日(金)、4月22日(水) 午前10時から40分程度</p> <p>◆日程が合わない場合はQRコードから説明会の動画を見て頂いても結構です。</p> <p>《問い合わせ先》 0568-84-9992 (担当 奥岡・早瀬)</p>	
<p>自宅用パソコン無料貸し出し</p> <p>●訓練に用いる主な設備等</p> <ul style="list-style-type: none"> ◆インターネット完備、パソコン、プロジェクターなど ◆自宅学習用のパソコン無料で貸し出しします。 ◆名古屋方面から電車で一本。駅チカ。 大曽根駅→神領駅 12分  <p>詳しい講座紹介</p>				
	科目	科目の内容	時間数	デジタル
学 科	OA概論	コンピュータ概論、Windowsの知識、ファイル管理、圧縮、解凍、インターネット概論、セキュリティ・ウィルス対策、ファイルのダウンロード	12	○
	在宅ワーク対策	ズーム会議やビジネスチャットスラックの最新ITツールの活用術	12	
	ワード	文字の入力、文書作成、編集作業、文書のカスタマイズ、文書の校閲、文書の整理、文書共有と保護、MOSワード試験対策も併せて実施	60	○
	エクセル	表の作成と編集、関数、グラフ、印刷、データベース作成、データの書式設定、数式の作成・編集、MOSエクセル試験対策も併せて実施	60	○
	パワーポイント	プレゼンテーションの作成、プレースホルダと文字の編集、図やオブジェクトの挿入と編集、図形作成と編集、スライドのデザイン設定の仕方	36	○
小 計			180	
実 技	オリエンテーション	受講上の基礎的な注意事項、訓練カリキュラムの説明、提出書類など	6	
	就職支援	効果的な就職活動の仕方、履歴書・職務経歴書の書き方、面接の受け方などの指導・キャリア・コンサルティング、職業相談、就職情報の提供	42	
	生成AI・Canva等の活用	●ChatGPT・Geminiをはじめとした生成AIの使い方、文書、写真、イラスト、動画の作成。長い文書やYouTube動画の要約の仕方等、仕事にすぐに役立つ使用方法。 ●Canvaを使ったチラシ、ポスター、名刺、ポストカード、ホームページの作成。	12	○
小 計			60	
合 計			240	

※ 訓練開始日に入校式、訓練最終日に修了式を実施します。

※ デジタル欄に「○」が記載されている科目には、デジタル・DX推進カリキュラムが含まれています。

コース番号	訓練科名	定員(最少開講人数)	訓練実施施設	レベル
606L2	SNS・AIクリエイティブ制作科	20名(4名)	SCビジネスアカデミー	初・中級

●科の内容

- (1) **初心者でも安心！Adobeソフトと生成AIで、現場のコンテンツ制作力を獲得！**
 PCやオンラインツールが初めてでも安心。未経験からAdobeソフト操作を身につけ、最新のAI活用・動画制作スキルも実習で習得します。就職活動でそのまま使えるポートフォリオまで制作し、確かなコンテンツ制作力を武器に内定獲得へつなげます。
- (2) **SNSマーケティング検定でプロのスキルを手に入れよう！**
 SNSマーケティングの基礎を検定で学び、AIで市場・競合を分析し、投稿を企画し、配信後の反応から改善する方法を習得します。チーム協働と関係構築力も磨き、デジタルクリエイティブとソーシャルメディアのエキスパートを目指せます。

●取得目標資格(任意受験)

- ・就職内定と3つの検定合格を目指せます。本校は下記の公式認定試験会場です。
- ・Illustrator®クリエイター能力認定試験(エキスパート) 受験料9,100円(税込)
- ・Photoshop®クリエイター能力認定試験(エキスパート) 受験料9,100円(税込)
- ・SNSマーケティング検定 受験料7,300円(税込) ※全てご自宅で受験いただけます。

●就職先の主な職務

- ・一般企業のデジタル事務、広報・販促、SNS運用、チラシ・ロゴ制作、Web制作、ECサイト運営、グラフィックデザイン業務などに対応しています。

●独自の就職支援内容



丁寧な個別支援
 面接対策
 応募書類添削
 求職情報提供

信頼の環境制度
 国家資格キャリア
 コンサルタント在籍
 就職成功メソッド
 修了後サポート

●訓練に用いる主な設備等

【オンライン訓練時に必要な訓練生各自で用意していただく主な設備】

マイク・スピーカーが使用可能なパソコン

Ai Illustrator, Photoshop 契約 ※Adobe CC可

受講可能なインターネット回線・環境

※詳細は、「オンライン訓練受講に必要な設備環境」をご確認ください。

【通学訓練時に使用する訓練校の設備】

- ・栄地区、地下鉄「矢場町」駅前のロケーション。
- ・コンビニ・カフェもすぐ近くでリフレッシュ。



オンライン配信風景

職業訓練校 皆様に愛され、おかげさまで15周年!!
SCビジネスアカデミー®

○訓練実施施設所在地

名古屋市中区栄五丁目16番14号
 新東陽ビル8階(第1・2教室、5階に第3教室)
◆地下鉄「矢場町駅」3番出口すぐ

○訓練受講者の応募条件

- ・早期就職を希望の方。

○適性検査の方法

- ・面接

○適性検査の可否基準

- ・30点満点中15点以上で合格



▶ 詳しくはWebでチェック!

○訓練時間

【オンライン】9時30分～14時10分まで
 【通学訓練】9時30分～16時10分まで

○教科書代等自己負担額

13,500円(税込)
 ※Illustrator 3か月・Photoshop 2か月(単体月額プラン換算) 24,900円は別途。
 ※オンライン訓練時のインターネット通信料は、別途で各自負担(月間通信量約43.2GB以上)。

○説明会

【予約不要】15時30分～(受付開始10分前)
 4月16日(木)、20日(月)、22日(水)
 ※所要時間は50分程度を予定しています。
※最終日以降の開催日程はお問合せください。

【説明会場】

[第4教室]名古屋市中区栄五丁目26番39号
 GS栄ビル8階(矢場町駅3番出口徒歩2分)

※説明会場は本校舎の所在地と異なります。
 会場地をご確認の上、お越しください。

○問い合わせ先

052-252-5333
 (担当:大野・柴田)



説明会場地 Google Maps

お気軽にご連絡ください。

	科目	科目の内容	時間数	デジタル
学 科	PC・クラウド基礎	ブラウザ操作、セキュリティ設定、グループウェア操作(Drive/Mail等)ミーティングツール(Zoom・Google meet等)	4	○
	SNSマーケティング	SNSマーケティングの基本、制作関連法規(個人情報保護法、著作権法)、活用手法の紹介(TikTok、Instagram、YouTube等)	24	○
	DXとAI活用	DX概論、AI活用の注意点(AIの嘘、偏見、倫理、著作権等)、プロンプト設計、生成AIツールの概要と使い方(Gemini、NotebookLM、Canva)	8	○
	生成AI実習	企画(おしゃべりからのアイデア出し)、分析(AIでの答え合わせ)、学習サポート(専属のAI家庭教師)、ビジュアル(画像・広告生成)	12	○
	イラストレーター	基本操作、オブジェクト描画・編集、カラーモード、レイヤー、パス、名刺デザイン、パンフレットデザイン	48	○
	フォトショップ	基本操作、画像の移動と変形、カラーモード、フィルター、写真補正、ロゴデザイン、WEBデザイン	48	○
	動画制作実習	動画生成AIツール概要(CapCut、Vrew)、動画制作実習	24	○
	ポートフォリオ制作	プロフィール、サムネイル、投稿画像、ショート動画、広告チラシ 他	12	○
	小 計		180	
実 技	オリエンテーション	入校にあたっての諸注意、入校書類作成、テキスト配布	6	
	制作職のための実践コミュニケーション	ビジネス基礎理解、ビジネスマナー実践、コミュニケーション技法	18	
	就職支援	履歴書・職務経歴書・ジョブカード作成指導、キャリアコンサルティング、就職活動のプロセス、面接訓練(ロールプレイング、Web面接含む)	36	○
	小 計		60	
	合 計		240	

※ 訓練開始日に入校式、訓練最終日に修了式を実施します。

※ デジタル欄に「○」が記載されている科目には、デジタル・DX推進カリキュラムが含まれています。

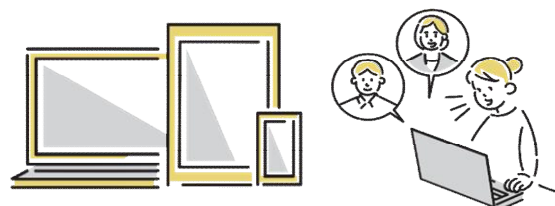
☐ オンライン訓練受講に必要な設備環境

【606L1】 オンラインで学ぶワード・エクセル・生成AI科 / さくらビジネス専門学校


対面授業用機器	パソコン タブレットなど (カメラ・スピーカーが使用できるもの)	
パソコンの仕様	OS	Windows10、11 MacOS X 10.9以上
	メモリ	8GB以上(64bit OS)
	ブラウザ	Microsoft Edge 最新版(Windows)、Apple Safari(Mac、iPad)、Google Chrome最新版
学習用機器	学習用パソコン (ワード、エクセル、パワーポイント等がインストールされているもの) ※学習用PC については貸し出す事も可能です。 詳しくはさくらビジネス専門学校までお問い合わせください。	
ソフトウェア	Microsoft Office Word・Excel・PowerPoint2021	
Web会議システム	Zoom	
通信環境	通信速度	3.2Mbps以上
	1か月当たりの通信量の目安	2.88GB以上 ※通信量に制限のないインターネット環境を推奨

【606L2】 SNS・AIクリエイティブ制作科 / SCビジネスアカデミー

対面授業用機器	<ul style="list-style-type: none"> ・パソコンWebカメラ・スピーカー(PC内蔵を含む) ※ Creative Cloudを使用するためのAdobeが示す最少技術仕様に準拠したもの(必須) ・スマートフォン(電話・メールでの訓練実施施設との連絡用) 	
パソコンの仕様	OS	Windows 11 v24H2、Windows 11 v23H2 Windows 10 v22H2、Windows 10 v21H2 LTSC ※LTSCバージョンはサポートされていません macOS v15 (Sequoia) macOS v14 (Sonoma) macOS バージョン 13 (Ventura) chromeOSは不可
	メモリ	8 GB以上 (16GB以上を推奨)
	ブラウザ	Google Chrome最新版
	グラフィックカード	Windows(DirectX12をサポートしているGPU、2GB以上のGPUメモリ) mac(MetalをサポートするGPU、2GB以上のGPUメモリ)
	モニター解像度	1280×800の画面解像度をサポートするディスプレイ(1920×1080以上を推奨)
ソフトウェア	Adobe Creative Cloud(Illustrator、Photoshop) ※ Illustrator 3か月・Photoshop 2か月 (単体月額プラン換算) 24,900円は別途。	
Web会議システム	Zoom (プロ)	
通信環境	通信速度	10Mbps以上 (アップロード、ダウンロード共)
	1か月当たりの通信量の目安	43.2GB以上 ※通信量に制限のないインターネット環境を推奨



6か月コース

コース番号	訓練科名	定員(最少開講人数)	訓練実施施設	レベル
606D1	Webアプリ科	15名(3名)	インテックスITナレッジ	中級
<p>●科の内容</p> <p>PHP・JavaによるWebアプリケーションエンジニアを育成します。 エンジニアとして必要な知識・スキルはもちろん、ビジネスマナーやヒューマンスキルも高め、開発現場で活躍する人材を育成します。</p> <p>【IT未経験多数】 訓練修了時には技術者として、就職が決まる方がほとんど！</p> <p>●取得目標資格</p> <ul style="list-style-type: none"> ・基本情報技術者試験 ・PHP初級 ・OCJP Silver ・HTML5プロフェッショナル認定 レベル1 <p>●就職先の主な職務</p> <p>プログラマなどのIT技術者</p> <p>●独自の就職支援内容</p> <p>国家資格2級キャリア・コンサルティング技能士による就職相談（随時） 個別面談及び企業説明会の実施 個別の職業紹介による就職サポート 希望者には、履歴書・職務経歴書の添削</p> <p>●訓練に用いる主な設備等</p> <p>パソコン、ホワイトボード、プロジェクタ、スクリーン</p>			<p>《訓練実施施設所在地》 〒453-0015 名古屋市東区中村区椿町21-2 第2太閤ビルディング5階</p> <p>《受講生の応募条件》 基本的なPC操作ができる方</p> <p>《適性検査の方法》 面接</p> <p>《適性検査の可否基準》 面接試験100点中60点以上を合格とする</p> <p>《訓練時間》 9時10分から15時50分まで</p> <p>《教科書代等自己負担額》 テキスト代：17,500円 訓練生総合保険料：4,900円</p> <p>《説明会》 Webサイトにて記載 16:20～</p> <p>※事前予約制（Web申込） https://intecs.ne.jp</p> <p>《問い合わせ先》 052-485-8407</p> 	
	科目	科目の内容	時間数	デジタル
学 科	訓練導入講習	キースキル、ビジネスマナー、就職講話、職業体験	30	
	コンピュータ概論	コンピュータの仕組み、ネットワークの基礎知識、クラウドの概要	18	○
	アルゴリズム	プログラミングを行うための基礎技法、システム化するための考え方	30	○
	バージョン管理	Gitを用いたデータ管理手法	12	○
	Webページ作成	HTML/CSSを用いたWebサイト作成手法	30	○
	Webプログラミング基礎	PHPを利用したWebアプリケーションの作成	60	○
	データベース基礎	MySQLを利用したデータベース構築、データベース操作	18	○
	Java基礎	Javaを利用したコンソールアプリケーションの作成 (Java基本構文、オブジェクト指向、例外処理)	84	○
	Java活用	Javaを利用したWebアプリケーションの作成 (JavaDB、JSP、Servlet)	78	○
	就職支援	履歴書・職務経歴書の書き方、業界研究など	72	
	小 計		432	
実 技	Webサイト作成演習	個人演習：Webサイト構築演習（デザイン設計・構築）	30	○
	PHP開発演習	グループ演習：PHPによるWebアプリケーション開発演習 (システム設計・製造・テスト)	42	○
	Java開発演習	グループ演習：JavaによるWebアプリケーション開発演習 (要件定義・システム設計・製造・テスト)	66	○
	職場実習	システム開発を軸とした企業への実習	111	
	小 計		249	
	合 計		681	

※ 訓練開始日に入校式、訓練最終日に修了式を実施します。

※ デジタル欄に「○」が記載されている科目には、デジタル・DX推進カリキュラムが含まれています。

6か月コース

コース番号	訓練科名	定員(最少開講人数)	訓練実施施設	レベル
606D2	事務スペシャリスト養成科	15名(3名)	名古屋経営会計専門学校	中級
<p>●科の内容</p> <ul style="list-style-type: none"> 簿記、税務の基礎知識の習得、給与計算、源泉徴収、社会保険、雇用保険計算方法等、経理業務の実際について学びます。 PCを活用した文書処理、データ処理の方法と、会計ソフトを利用した処理方法を学習します。 訓練後半に2ヶ月間職場実習を行います。訓練で習得した知識・スキルを実際の職場でどのように活用するのかを学び、即戦力として働ける人材を養成します。 <p>●取得目標資格</p> <p>【日本商工会議所】簿記検定、電子会計実務検定、PC検定2級・3級</p> <p>【公益社団法人 全国経理教育協会】</p> <p>所得税法・法人税法・消費税法・相続税法2級・3級、 コンピュータ会計2級・3級</p> <p>【財団法人 実務技能検定協会】ビジネス実務マナー検定 2級・3級</p> <p>●就職先の主な職務</p> <ul style="list-style-type: none"> 様々な業種における事務職全般、税理士事務所、会計事務所スタッフ等 <p>●独自の就職支援内容</p> <ul style="list-style-type: none"> キャリアコンサルタントによる訓練生一人ひとりに対するカウンセリング 就職支援センター常駐のスタッフによる就職サポート (履歴書、職務経歴書、自己PR、志望動機作成、面接対策等の事前準備) 提携企業、人材紹介会社による積極的な求人紹介 <p>●訓練に用いる主な設備等</p> <p>ノートパソコン (Windows11、Microsoft Office Pro 2021、弥生会計26プロフェッショナル)、プリンター、プロジェクター他</p>			<p>《訓練実施施設所在地》</p> <p>〒464-0067 名古屋市千種区池下1-1-4</p> <p>《受講生の応募条件》</p> <p>正規雇用での就職意欲が高く、社会人としてのキャリアアップを目指す方</p> <p>《適性検査の方法》</p> <p>筆記 (数学、読み書き、一般常識) 及び面接</p> <p>《適性検査の合否基準》</p> <p>筆記 50点満点中20点以上 面接 50点満点中25点以上 いずれも満たす場合、合格とする。</p> <p>《訓練時間》</p> <p>9:10~15:30</p> <p>《教科書代等自己負担額》</p> <p>教科書代: 27,500円 職業訓練生総合保険: 4,900円</p> <p>《説明会》</p> <p>4月10日(金)・17日(金) ※要予約 各日程とも11時から1時間程度</p> <p>《問い合わせ先》</p> <p>052-763-7091 (総合事務局)</p>	
	科目	科目の内容	時間数	デジタル
学 科	オリエンテーション	入校時、修了時の説明等	6	
	訓練導入講習	オフィスワークの理解、ビジネスにおける適切なデジタル情報活用 (モラル、コンプライアンス等)	30	○
	商業簿記	財務諸表の概要、企業会計における諸取引の処理、記帳方法、決算処理	132	
	工業簿記・原価計算	工業簿記の基本と帳簿組織と原価計算	48	
	税法	法人税・所得税・消費税、相続税の基礎から申告書作成	126	
	給与計算	源泉徴収、社会保険、雇用保険計算方法等、給与計算について	12	
	就職支援	キャリアコンサルタントによる就職カウンセリング等	27	
		小 計	381	
実 技	DXとビジネスコミュニケーション	会議システム、チャットを用いたオンライン・プレゼンテーション、機密情報管理などデジタル技術のビジネス活用法、実用的かつ効率的な事務処理方法について	18	○
	ビジネスパソコン	ワープロ、表計算、プレゼンテーション、画像処理などのPCのリテラシー、ブラウザの使い方、インターネット、ネットワーク環境の理解	30	○
	コンピュータ会計 インボイス制度と電子帳簿	会計ソフトを利用した処理方法、給与計算 (社会保険や源泉徴収等)、税金に関連する業務 (法人税や消費税の処理)、経営分析の手法等 e-tax、インボイス制度、電子帳簿管理について	48	○
	職場実習	職場実習を通じて、事務職としての実務を習得	204	
		小 計	300	
	合 計	681		

※ 訓練開始日に入校式、訓練最終日に修了式を実施します。

※ デジタル欄に「○」が記載されている科目には、デジタル・DX推進カリキュラムが含まれています。

6か月コース

コース番号	訓練科名	定員(最少開講人数)	訓練実施施設	レベル
606D3	こども英語講師養成科	15名(7名)	コスモグローバルコミュニケーションズスクール	初級
<p>●科の内容</p> <p>英語業務や教育業界が未経験の方でも、安心して受講できるように、英語力全般の底上げに繋がる授業や、こども英語講師に必要な知識、実技の内容が充実しています。</p> <p>学科科目にて講師に必要な知識を学び業務理解を深めます。実技科目では8種類の演習テーマについて自分でレッスン計画を作成し、クラス内でロールプレイ演習(デモレッスン)を行うなど発表する機会が数多く設定されているので、自身の強み、弱みが明確になり自己理解が深まります。</p> <p>実習を通して講師に求められるスキルを自覚し、自身の特性を理解する事で、自信を持って講師職へ応募する事が可能になります。多数の卒業生が各エリアで現役講師として活躍しています。</p> <p>●取得目標資格</p> <p>TOEIC 700点以上(訓練修了時にTOEIC IPテストを実施) ※TOEIC IPテストは訓練期間中に実施。受験料無料。</p> <p>●就職先の主な職務</p> <p>民間の児童英会話教室での講師など</p> <p>●独自の就職支援内容</p> <p>こども英語学校求人説明会及び個別相談会の実施 求人票の掲示・案内・面接指導、就職セミナーの紹介など</p> <p>●訓練に用いる主な設備等</p> <p>CDプレイヤー、パソコン、プロジェクター</p>		<p>《訓練実施施設所在地》</p> <p>名古屋市中区金山四丁目1番24号 コスモビルⅡ9階</p> <p>《受講生の応募条件》</p> <ul style="list-style-type: none"> TOEIC 450点以上、または、同等の英語力の方 (応募の段階で満たしていない場合は、入校までに同等の英語力を得るための努力ができる方) 訓練修了後3か月以内に就職(業種を問わず)したい方 当校の定める規則を守ることが出来る方 <p>《適性検査の方法》</p> <p>筆記(国語・算数・一般常識・英語)及び面接(日本語・英語)</p> <p>《適性検査の可否基準》</p> <p>筆記50点満点中25点以上 面接50点満点中26点以上 合計51点以上の方が合格</p> <p>《訓練時間》 9時10分から15時40分</p> <p>《教科書代等自己負担額》</p> <p>教科書代:15,500円 職業訓練生総合保険:4,900円</p> <p>《説明会》 4月13日(月)11時00分から11時45分 4月21日(火)13時00分から13時45分<予約不要> ※上記の日時で都合が悪い場合は、お電話でご相談ください。</p> <p>《問い合わせ先》052-331-1531 (担当:前田・加藤)</p>		
	科目	科目の内容	時間数	デジタル
学 科	訓練導入講習	入校オリエンテーション、こども英語教育業界の労働市場を学び、職場実習の準備を実施する	30	○
	児童英語講師に必要な心構え	こども英語講師として目指す姿を可視化し、重要性、価値を分析する	6	
	仕事の理解	公立小学校、自宅教室の講師経験者より、技術や、差別化する戦略を学ぶ。必要な資質、英語教育の歴史と変遷、英語教育の新たな価値観(顧客行動変化)を理解する	9	○
	児童心理	児童英語講師として必要な年齢別の児童心理、3歳から15歳までの児童心理を英語学習に照らし合わせ理解する、児童の立場に立った指導法の発見、こども理解	6	
	英語力養成	基礎的な英語力の養成、発音訓練、コミュニケーションスキル	83	
	レッスンプランの作成	小学校(低中学年)の各4回分のレッスンプラン作成、新しいアイデアの思考の整理	6	
	第二外国語習得教授法	直接法(Direct Method)、教材研究、音声学、クラスコントロール、全身反応法(TPR)、Reading & Writingの指導法、従来のレッスンを見直した教育・指導方法の検討	27	
	カリキュラム作成	年間を通じた教育カリキュラムや業務のフレームワークを検討	6	
	TOEIC対策講座	試験形式の理解、問題を解答、解法を指導、ビジネスコミュニケーションスキル学習	27	
	演習ガイダンス	ロールプレイでのテーマや進め方、注意点、教えるべきポイントを主体的に学ぶ デジタル技術を活かした教材の活用事例と利用方法の紹介	18	○
	企業実習ガイダンス	企業実習に関わる諸手続、実習環境や働き方、組織文化、風土の理解	8	
就職支援	キャリア・コンサルティングによる自身のキャリアの振り返り、こども英語講師業界の情報提供や価値発見、その他就職支援、ジョブインタビュー(英語の面接対策)	15		
	小計	241		
実 技	レッスン計画作成	実際のレッスンを想定したレッスン計画作成、ロールプレイに向けての準備、デジタル教材を利用して、実際に操作を練習する。	48	○
	ロールプレイ演習	年齢別、テーマ別のデモレッスン、公立小学校で導入されているデジタル教材を操作し、実践的にデモレッスンを行う	71	○
	企業実習	実践的にスキルを学び、教育におけるサービスの顧客ニーズを検証する	321	
	小計	440		
	合計	681		

※ 訓練開始日に入校式、訓練最終日に修了式を実施します。

※ デジタル欄に「○」が記載されている科目には、デジタル・DX推進カリキュラムが含まれています。

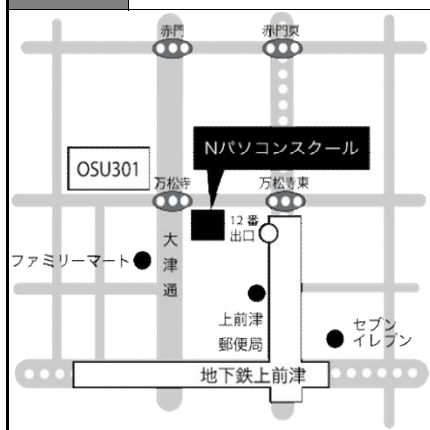
60601	ライフスキルアカデミー
	名古屋市千種区名駅五丁目7番30号
	052-414-7770



60602	人財育成支援ネット今池教室
	名古屋市千種区今池三丁目12番20号 KAビル3階
	052-325-8627



60603	Nパソコンスクール
	名古屋市中区大須四丁目11番5号 Z'sビル9階
	052-253-5440



60604 606L1	さくらビジネス専門スクール
	春日井市神領町二丁目24番19号
	0568-84-9992



60605 606L2	SCビジネスアカデミー
	名古屋市中区栄五丁目16番14号 新東陽ビル8階
	052-252-5333



60606	日本トータルアカデミー
	名古屋市中区植田三丁目16番03番地 名鉄交通植田ビル2階
	052-806-7600



60607	RHTカレッジ新瑞橋校
	名古屋市瑞穂区洲山町一丁目55番3号
	052-842-4883



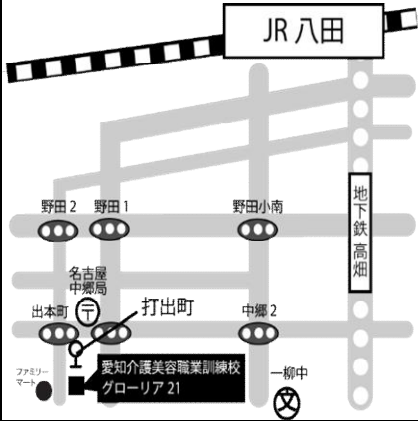
60608	ヒューマンアカデミー名古屋校サテライト教室
	名古屋市中村区名駅五丁目4番14号
	052-561-2372



60609	RHTカレッジ上前津校
	名古屋市中区大須四丁目10番40号
	052-212-8577



60610	愛知介護美容職業訓練校グ ローリア21
	名古屋市千種区打中二丁目105番 地
	052-354-3217



606P1	WASパソコンマルチメディ アスクール
	名古屋市天白区植田本町一丁目 608番地
	052-809-1111



606D1	インテックスITナレッジ
	名古屋市中村区椿町21番2号 第2太閤ビルディング5階
	052-485-8407



606D2	名古屋経営会計専門学校
	名古屋市千種区池下一丁目1番4号
	052-763-7091



606D3	コスモグローバルコミュニ ケーションズスクール
	名古屋市中区金山四丁目1番24号 コスモビルⅡ9階
	052-331-1531



託児サービスのご案内

託児期間

3か月コース：2026年6月2日(火)～2026年8月27日(木)

4か月コース：2026年6月2日(火)～2026年9月28日(月)

下記のいずれにも該当する場合は、託児サービスの利用が可能となります。

- ① 小学校就学前の児童の保護者であって、職業訓練を受講することによって、当該児童を保育することができない場合。
- ② 同居の親族や、その他の方が、当該児童を保育することができない場合。
- ③ 幼稚園、保育園等の保育施設に当該児童を預け入れていない方。
- ④ 託児サービス提供施設の利用条件(受入可能人数、受入可能年齢等)に適合する場合。

利用申込みは募集要項に従い、入校選考日に「職業訓練受講期間中に係る託児サービス利用申込書」(本冊子P.33)をご記入いただき、訓練実施施設に提出してください。

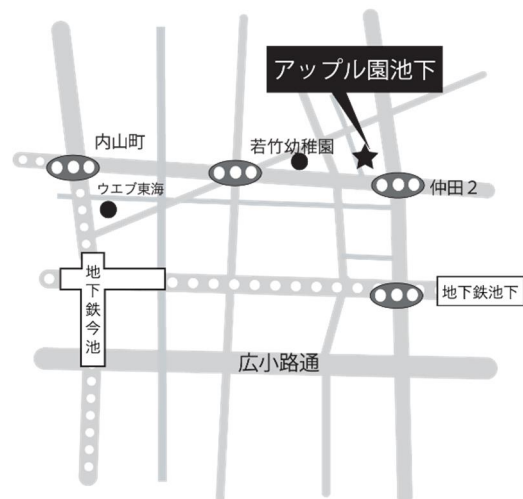
※選考日については、託児サービスの利用はできません。

託児サービス付き知識等習得コースの託児施設一覧

コース番号	訓練実施施設	訓練科名	託児定員	託児施設名
60602	人財育成支援ネット今池教室	不動産ビジネス科	2名	アップル園池下 スカイガーデンプリスクール
60604	さくらビジネス専門学校	ワード・エクセル・生成AI就職科	2名	アップル園池下
60605	SCビジネスアカデミー	事務就職AIパソコン科	2名	Flapping kids
60606	日本トータルアカデミー	接客サービススペシャリスト科	2名	Flapping kids
60607	RHTカレッジ新瑞橋校	基礎から学ぶMOS対策科	2名	Flapping kids
60609	RHTカレッジ上前津校	医療・調剤・パソコン科	2名	Flapping kids
606P1	WASパソコンマルチメディアスクール	マルチデザインクリエイター科	2名	Flapping kids

託児施設

施設名	アップル園 池下
所在地	名古屋市千種区仲田二丁目8番16号
開設年月	平成9年8月
管理者	園長 早田 裕介
入所定員	30名
職員人数	施設長：1名 保育士・スタッフ：4名



サービス概要

保育時間	8:30～17:30																
受入年齢	生後50日～5歳（未就学児）																
託児受入定員	訓練コースの託児定員																
保育内容	<table style="width:100%; text-align:center;"> <tr> <td style="width:25%;">9:00</td> <td style="width:25%;">11:30</td> <td style="width:25%;">15:00</td> <td style="width:25%;">16:30</td> </tr> <tr> <td>登園</td> <td>自由あそび お散歩・ 設定保育</td> <td>昼食</td> <td>お昼寝</td> </tr> <tr> <td></td> <td></td> <td></td> <td>自由あそび</td> </tr> <tr> <td></td> <td></td> <td></td> <td>降園</td> </tr> </table> <p>※個々それぞれにあわせた授乳、おむつ交換をいたします。</p>	9:00	11:30	15:00	16:30	登園	自由あそび お散歩・ 設定保育	昼食	お昼寝				自由あそび				降園
9:00	11:30	15:00	16:30														
登園	自由あそび お散歩・ 設定保育	昼食	お昼寝														
			自由あそび														
			降園														
持ち物	書類コピー（親御様の身分証明証・保険証・医療証）・着替え一式 ※必要に応じてご持参ください。粉ミルクなど ご持参いただくものに関して ご相談がありましたら直接施設までお問い合わせください。																
負担金	【保育料】無料 【昼食】 0円/食 【おやつ】0円/回 ※食事1食と、おやつ・おむつは保育費用に含まれています。																
提携する医療機関	東部医療センター																
加入保険	<p>【種類】普通傷害保険（東京海上日動火災保険）</p> <p>【内容】死亡、入院、通院保険（詳細は、託児施設にお問い合わせください。）</p> <p>【種類】施設賠償責任保険（東京海上日動火災保険）</p> <p>【種類】生産物賠償責任保険（東京海上日動火災保険）</p>																
その他	<ul style="list-style-type: none"> ・その他設備に関する事、見学のご予約などは直接施設にお尋ねください。 ・37.5℃以上の熱がある時は、託児できません。 ・訓練をお休みされる場合は、託児できません。 																

※お子様の状況によっては、託児受け入れができない場合もあります。

その他手続き方法などの確認を含め、事前に託児施設へ出向いて相談されることをお勧めします。

【託児施設問い合わせ】電話：052-753-4543（担当：内藤）

託児施設

施設名	スカイガーデンプリスクール
所在地	名古屋市北区清水五丁目10番8号 グリーンフェロービル 1階・2階・5階
開設年月	平成18年3月
管理者	ヒロタカ精機株式会社 施設長 木村 巧
入所定員	2歳～4歳児：25名
職員人数	施設長：1名／保育士・スタッフ：14名



サービス概要

保育時間	9:00～17:00					
受入年齢	2歳0か月～4歳					
託児受入定員	訓練コースの託児定員					
保育内容	10:00 登園	カリキュラム	12:00 昼食	13:30 お昼寝	15:00 おやつ カリキュラム	降園
持ち物	着替え一式・おむつ・ハンドタオル1枚・歯ブラシ&コップ・お弁当・おやつ・水筒・帽子・汚れものを入れる袋					
負担金	【保育料】 無料 【昼食】 お弁当持参 【おやつ】 おやつ持参					
提携する医療機関	やまぎクリニック（名古屋市北区大曾根四丁目6番16号 OMC大曾根ビル1階）					
加入保険	【種類】 施設賠償責任保険（三井住友海上火災保険株式会社） 【内容】 死亡・後遺障害保険（詳細は、託児施設に問合せください。） （園内の事故、園主催の遠足や散歩中における偶然かつ急激な事故により被った傷害事故に対し、その傷害の内容に応じて一定額の支払いがあります。）					
その他	<ul style="list-style-type: none"> ・その他設備に関すること、見学のご予約などは直接施設におたずねください。 ・37.5℃以上の熱があるときは託児できません。 ・訓練をお休みされる場合は、託児できません。 					

※お子様の状況によっては、託児受け入れができない場合もあります。

その他手続き方法などの確認も含め、事前に託児施設へ出向いて相談されることをお勧めします。

【託児施設問い合わせ】 電話：052-919-1195（担当：木村）



託児施設

施設名	Flapping Kids
所在地	名古屋市千種区小松町6丁目11番地 レスカール大久手103
開設年月	平成25年11月
管理者	hyb STYLE株式会社 村瀬裕美
入所定員	18名
職員人数	施設長：1名 保育士・スタッフ：5名



サービス概要

保育時間	平日 8:30~17:30 (時間厳守) ※保育時間は受講する訓練科の訓練時間によって異なります。
受入年齢	生後57日~3歳
託児受入定員	訓練コースの託児定員
保育内容	8:00 10:00 10:15 11:15 11:30 13:00 15:00 15:30 16:30
	登園 朝の会 カリキュラム トイレ 昼食準備 昼食 歯磨き トイレ 読み聞かせ 午睡 トイレ おやつ カリキュラム トイレ 帰り仕度 自由遊び 順次降園
持ち物	着替え(上下)2組・食事用エプロン1枚・おしりふき1袋・ティッシュ・ ハンドタオル1枚・バスタオルまたはタオルケット1枚 等 ※詳しくは園までお尋ねください。
負担金	【保育料】無料 【昼食】【おやつ】あわせて8,000円/1か月
提携する医療機関	松永小児科医院
加入保険	【種類】賠償責任保険 (三井住友海上)
その他	<ul style="list-style-type: none"> ・訓練申込前に見学は可能ですが、予約が必要です。 ・伝染病・ひどい風邪などの病気の時、また熱が高いときは、託児できません。 ・訓練をお休みされる場合は託児できません。 ・お問合わせは訓練実施施設にお電話ください。

※お子様の状況によっては、託児受け入れができない場合もあります。

その他手続方法などの確認を含め、事前に託児施設へ出向いて相談されることをお勧めします。

【託児施設問い合わせ】電話：052-741-0501 (担当：村瀬)



開講月	コース番号	訓練科（コース）名
月		
利用希望託児施設名		

※太線枠内のみ記入してください。

職業訓練受講期間中に係る託児サービス利用申込書

愛知県立名古屋高等技術専門校長 殿

年 月 日

職業訓練受講期間中に係る託児サービスの利用について、以下のとおり申し込みます。

なお、記入内容については、事実と異なることのないことを宣誓します。

受講者 (保護者)	(ふりがな) 氏 名			
	住 所			
電話番号	自宅		緊急連絡先※	

※緊急連絡先は、確実に連絡が取れる安全な連絡先を記入してください。

●託児サービス利用対象児童（就学前の児童に限る）

利用対象児童①	(ふりがな) 氏 名	生年月日 年 月 日生	年齢（開講日） 歳 か月	性別 男 ・ 女
備考	(特に伝えておきたい児童の情報等)			
利用対象児童②	(ふりがな) 氏 名	生年月日 年 月 日生	年齢（開講日） 歳 か月	性別 男 ・ 女
備考	(特に伝えておきたい児童の情報等)			
利用対象児童③	(ふりがな) 氏 名	生年月日 年 月 日生	年齢（開講日） 歳 か月	性別 男 ・ 女
備考	(特に伝えておきたい児童の情報等)			
託児サービス 利用希望期間 (受講期間内)	開講日 から 年 月 日 まで			
託児サービスの 利用を 必要とする理由	<u>次のいずれにも該当する（チェックしてください）</u> <input type="checkbox"/> 就学前の児童の保護者であって職業訓練を受講することによって当該児童を保育することができない <input type="checkbox"/> 幼稚園、保育園等の保育施設に当該児童を預け入れていない <input type="checkbox"/> 同居親族その他の者が当該児童を保育することができない			

●託児サービス利用対象児童の家庭の状況（受講者と利用対象児童を除く、同居親族）

(ふりがな) 氏 名	利用対象 児童との 続柄	生年月日	性別	職業	当該児童を保育することができない理由
			男・女		
			男・女		
			男・女		
			男・女		
			男・女		

●託児を希望する児童数が託児定員を超えた場合、託児サービスを受けることができない場合があります（入校選考結果から決定します）。仮に、託児サービスを受けられない場合でも、訓練の受講を希望されますか。

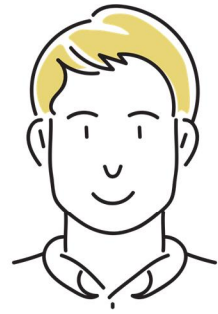
はい	いいえ
----	-----

能開施設 記入欄	託児サービス利用の可否	託児サービス実施期間		
	可 ・ 否 (否の理由)	年 月 日 ~ 年 月 日		
	年 月 日 承諾	託児サービス提供機関 情報	名称	
			住所	
メモ (備忘)		電話番号		
		受講訓練科名		

(注意1) 訓練の受講及び託児サービスの利用が確定した方の当該託児サービス申込書は、訓練実施機関及び託児サービス提供機関へ情報提供されます。この申込書によりご提供いただいた個人情報については、個人情報保護法等により取扱い、訓練期間中の託児サービスの利用目的以外に使用することは一切ありません。

(注意2) この用紙をコピーしてご利用ください。

先生方がとても優しく明るく対応してくださったおかげで、就職活動の相談がしやすく、とても助かりました。授業の内容も分かりやすく、分からない人に寄り添うようなとてもよい雰囲気でした。

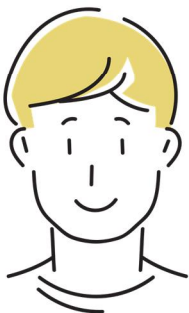


3か月前の自分からは想像ができなかったほどのスキルが身に付き感謝しています。公共職業訓練の存在を知らない人が多いので、この良さをもっと多くの方に知っていただけたら良いと思います。

受講者の声

＼ 愛知県雇用セーフティネット対策訓練の魅力と効果 ＼

企業実習があるコースを受講し、実務にも触れることができ、充実した日々を過ごせました。異業種を目指す方にとってはとてもよい取組だと感じました。



オンライン受講という事でどのくらいの理解ができているか不安なところもありましたが、環境に左右されない分とても集中して受講することができました。また週に1回は通学の機会もあり、同じ受講生の方々と交流できたことも、とても大切な経験となりました。





愛知県雇用セーフティネット対策訓練 開講予定（2026年6月～9月開講予定分）

◇ 募集期間 ◇

6月開講：4/3(金)～4/23(木) 7月開講：5/7(木)～5/26(火)

8月開講：6/4(木)～6/24(水) 9月開講：7/6(月)～7/27(月)

分野	訓練科名	訓練期間	職場実習	実施施設名	訓練実施場所	6月定員	7月定員	8月定員	9月定員	託児
IT	ITエンジニア入門 Java科	3か月	-	ライフスキルアカデミー	名古屋市中村区	-	12	12	-	-
	ITエンジニア入門 C・Python科	3か月	-	ライフスキルアカデミー	名古屋市中村区	12	-	-	12	-
	DX人材・JAVAプログラマ科	4か月	○	エスワイ・ITカレッジ	名古屋市東区	-	20	-	-	○
	現場で役立つプログラミング科	5か月	○	エスワイ・ITカレッジ	名古屋市東区	-	-	-	20	○
	Webアプリ科	6か月	○	インテックスITナレッジ	名古屋市中村区	15	-	15	15	-
	Webデザイン・プログラミング科	9か月	-	インテックスITナレッジ	名古屋市中村区	-	20	-	-	-
営業・販売・事務	即戦力！就職に役立つ事務パソコン科	3か月	-	Nパソコンスクール	名古屋市中区	-	-	20	-	-
	未来力！生成AI×事務パソコン科	3か月	-	Nパソコンスクール	名古屋市中区	20	-	-	20	-
	パソコン基礎・ビジネス科	3か月	-	日本トータルアカデミー	名古屋市天白区	-	-	10	-	○
	接客サービススペシャリスト科	3か月	-	日本トータルアカデミー	名古屋市天白区	20	-	-	20	○
	基礎から学ぶMOS対策科	3か月	-	RHTカレッジ新瑞橋校	名古屋市瑞穂区	20	20	20	20	○
	総務・事務実務科	3か月	-	人財育成支援ネット栄教室	名古屋市中区	-	20	20	-	○
	経理・事務スキルアップ科	3か月	-	人財育成支援ネット今池教室	名古屋市千種区	-	-	-	20	○
	不動産ビジネス科	3か月	-	人財育成支援ネット今池教室	名古屋市千種区	20	-	-	-	○
	事務就職AIパソコン科	3か月	-	SCビジネスアカデミー	名古屋市中区	20	-	20	20	○
	ワード・エクセル・生成AI就職科	3か月	-	さくらビジネス専門学校	春日井市	20	20	20	20	○
	不動産実践スキルとPC習得科	3か月	-	日建学院 名古屋校	名古屋市中村区	-	-	20	-	-
	事務スペシャリスト養成科	6か月	○	名古屋経営会計専門学校	名古屋市千種区	15	-	15	-	-
	オンライン	社会保険・簿記科	3か月	-	人財育成支援ネット今池教室	名古屋市千種区	-	-	15	-
オンライン	オンラインで学ぶワード・エクセル・生成AI科	3か月	-	さくらビジネス専門学校	春日井市	20	20	20	20	-
医療事務	医療・調剤・パソコン科	3か月	-	RHTカレッジ上前津校	名古屋市中区	20	20	20	20	○
	就職のための医療事務・医事コンピュータ科	3か月	-	ヒューマンアカデミー名古屋校サテライト教室	名古屋市中村区	15	-	-	-	-
介護福祉	介護職員初任者研修・パソコン科	3か月	-	ライフパートナー東海通研修センター	名古屋市港区	-	-	20	-	○
	介護実践・介護美容科	3か月	-	愛知介護美容職業訓練校グローリア2 1	名古屋市中川区	15	15	15	15	-
	就業後現場で役立つ介護実務者研修科	6か月	○	かくれんぼ介護職員養成教室	名古屋市北区	-	15	-	15	-
デザイン	マルチデザインクリエイター科	4か月	○	WASパソコンマルチメディアスクール	名古屋市天白区	20	-	-	-	○
	Webマーケティングデザイナー養成科	6か月	○	WASパソコンマルチメディアスクール	名古屋市天白区	-	15	-	15	-
	オンライン	SNS・AIクリエイティブ制作科	3か月	-	SCビジネスアカデミー	名古屋市中区	20	-	20	20
その他	こども英語講師養成科	6か月	○	コスモグローバルコミュニケーションズスクール	名古屋市中区	15	15	15	15	-
開講予定数計						16	12	17	16	
定員計						287	212	297	287	



県の職業能力開発施設（2026年度開講）

校名	募集科目	訓練期間	入校月	定員
名古屋高等技術専門学校  名古屋市北区安井二丁目4番48号 電話：052-917-6711	建築デザイン施工科	2年	4月	30名
	組込みシステム科	2年	4月	20名
	モノづくり機械科	1年	4月	30名
	メタルクラフト科	6か月	4月・10月	各30名
	インテリア科	6か月	4月・10月	各30名
	電気機器科	1年	4月	20名
	総合造園科	1年	4月	30名
	総合実務科	1年	4月	10名
名古屋高等技術専門学校窯業校 瀬戸市南山口町538番地 電話：0561-21-6666	陶磁器製造科	1年	4月	30名
	陶磁器デザイン科	1年	4月	20名
三河高等技術専門学校 岡崎市美合町字平端24番地 電話：0564-51-0775	モノづくりチャレンジ科	1年	4月	30名
	ロボットシステム科	1年	4月	30名
	住居建築科	2年	4月	20名
	メタルクラフト科	6か月	7月・1月	各30名
	3Dモデリング科	6か月	4月・10月	各30名
	電気工事科	1年	4月	20名
	建築物施工科	1年	4月	30名
	総合造園科	1年	4月	30名
三河高等技術専門学校東三河校 豊川市一宮町上新切33番地4 電話：0533-93-2018	インテリア科	6か月	4月・10月	各30名



公共職業安定所（ハローワーク）

安定所	所在地	電話番号	管轄地区
名古屋東	名古屋市名東区平和が丘1-2	052-774-1115	名古屋市（千種区・東区・昭和区・名東区・天白区・守山区）、日進市、長久手市、愛知郡
名古屋中	名古屋市中区錦2-14-25	052-855-3740	名古屋市（西区・中村区・中区・中川区・北区）北名古屋市、清須市、西春日井郡
名古屋南	名古屋市熱田区旗屋2-22-21	052-681-1211	名古屋市（瑞穂区・熱田区・港区・南区・緑区）豊明市
豊橋	豊橋市大国町111 豊橋地方合同庁舎内	0532-52-7191	豊橋市、田原市
岡崎	岡崎市羽根町字北乾地50-1 岡崎合同庁舎内	0564-52-8609	岡崎市、額田郡
一宮	一宮市八幡4-8-7 一宮労働総合庁舎内	0586-45-2048	一宮市、稲沢市（平和町を除く）
半田	半田市宮路町200-4 半田地方合同庁舎内	0569-21-0023	半田市、常滑市、東海市、知多市、知多郡
瀬戸	瀬戸市東長根町86	0561-82-5123	瀬戸市、尾張旭市
豊田	豊田市常盤町3-25-7	0565-31-1400	豊田市、みよし市
津島	津島市寺前町2-3	0567-26-3158	津島市、愛西市、稲沢市（平和町）、弥富市、あま市、海部郡
刈谷	刈谷市若松町1-46-3	0566-21-5001	刈谷市、安城市、知立市、高浜市、大府市
碧南出張所	碧南市浅間町1-41-4	0566-41-0327	碧南市
西尾	西尾市熊味町小松島41-1	0563-56-3622	西尾市
犬山	犬山市松本町2-10	0568-61-2185	犬山市、江南市、岩倉市、丹羽郡
豊川	豊川市千歳通1-34	0533-86-3178	豊川市
蒲郡出張所	蒲郡市港町16-9	0533-67-8609	蒲郡市
新城	新城市西入船24-1	0536-22-1160	新城市、北設楽郡
春日井	春日井市南下原町2-14-6	0568-81-5135	春日井市、小牧市